





# PLAN GENERAL DE ORDENACIÓN URBANÍSTICA

MODIFICACIÓN DEL PGOU-92 Y ADAPTACIÓN BÁSICA AL DL - 1/2000

SANTA CRUZ DE TENERIFE MARZO 2003

AMBITO: CENTRO HISTORICO

MANZANA Nº

FICHA

CH -13

HOJA

1 de 2



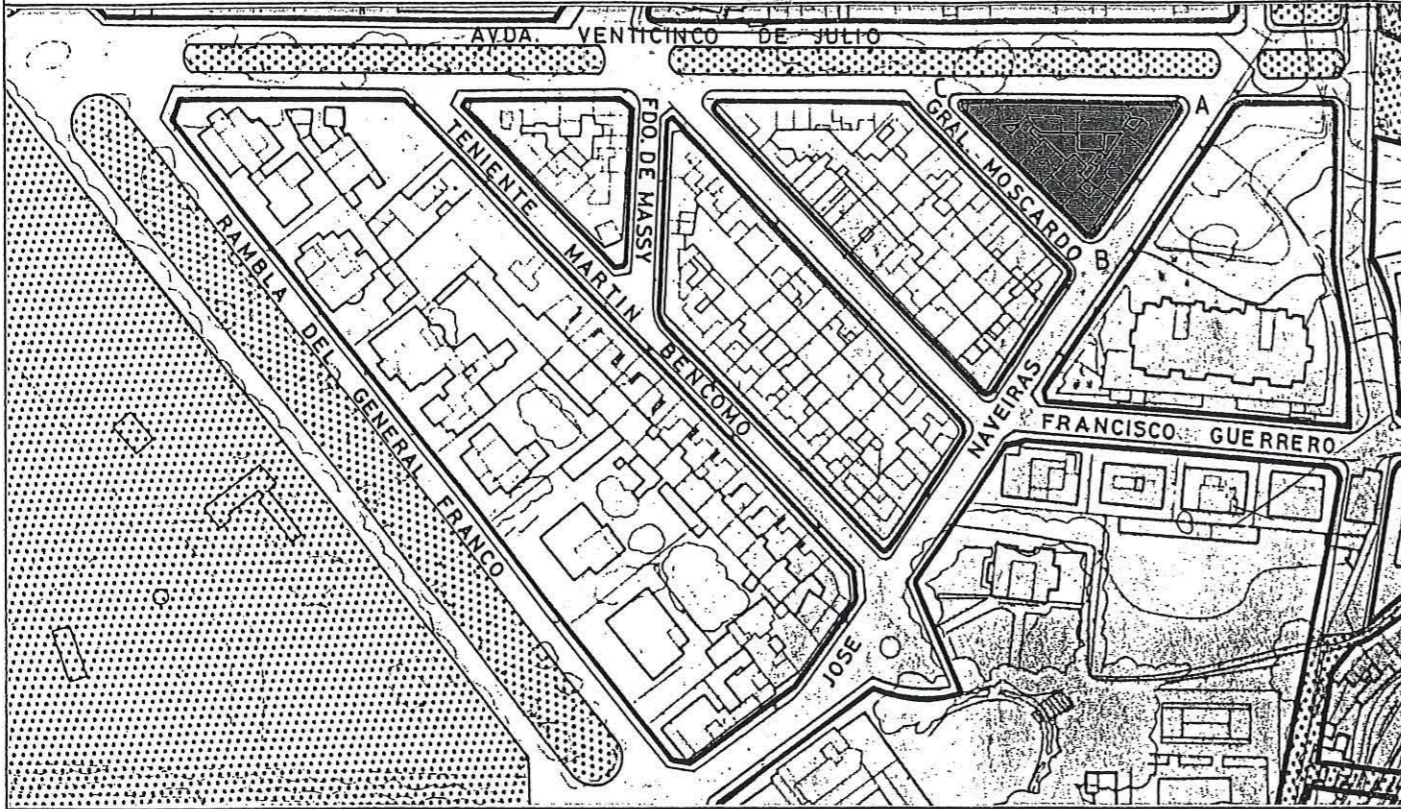
AREA : PINO DE ORO

140

PLANO: ORDENACION GENERAL

E: 1/2.000

## CONDICIONES NORMATIVAS



### SECCIONES POTENCIALES

#### CONDICIONES GENERALES

Las determinaciones particulares sobre régimen y gestión figuran en el fichero de ordenación permenorizada del área en que se incluye la manzana.

Las condiciones de volumen, uso y demás determinaciones que afectan a las edificaciones y a los edificios sometidos a normativas de protección, se regulan en los correspondientes títulos de Normas Urbanísticas, así como las siguientes condiciones particulares.

#### CONDICIONES PARTICULARES

##### C.DR. JOSE NAVEIRAS

- ° TRAMO : AB.
- ° SECCION POTENCIAL : Edificios sometidos a Normativa de Protección.

##### C.GENERAL MOSCARDO

- ° TRAMO : BC.
- ° SECCION POTENCIAL : Edificios sometidos a Normativa de Protección.

##### C.25 DE JULIO

- ° TRAMO : CA.
- ° SECCION POTENCIAL : Edificios sometidos a Normativa de Protección.

#### EDIFICIOS SOMETIDOS A NORMATIVA DE PROTECCION NIVEL 3

C.DR. JOSE NAVEIRAS,	35	/	25 DE JULIO,	60
C.DR. JOSE NAVEIRAS,	33			
C.DR. JOSE NAVEIRAS,	31			
C.DR. JOSE NAVIERAS,	29	/	GENERAL MOSCARDO,	9
C.GENERAL MOSCARDO,	7			
C.GENERAL MOSCARDO,	5			
C.GENERAL MOSCARDO,	3			
C.GENERAL MOSCARDO,	1	/	25 DE JULIO,	54
C.25 DE JULIO,	56			
C.25 DE JULIO,	58			



Aprobado definitivamente de forma parcial por la Comisión de Ordenación del Territorio y Medio Ambiente de Canarias mediante acuerdo de fecha: ...3.0..NOV..2005..

Jefe de Sección del Servicio de Apoyo a la C.O.T.M.A.C Occidental



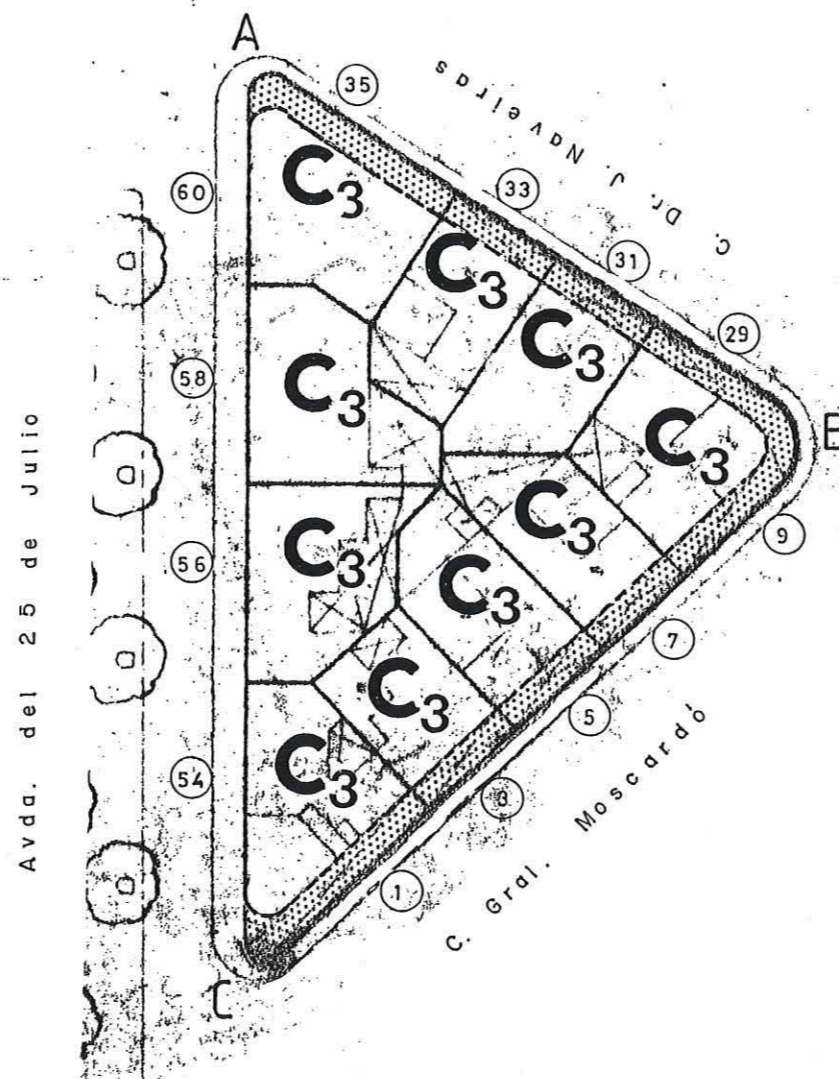
Carmen Neri Córdoba Sánchez





**PLANO:** ORDENACION DETALLADA DE MANZANA

E: 1/1.500



Aprobado definitivamente  
de forma parcial por la  
Comisión de Ordenación del  
Territorio y Medio Ambiente de  
Canarias mediante acuerdo de  
fecha: 30. NOV. 2005



Jefe de Sección del Servicio de  
Apoyo a la C.O.T.M.A.C Occidental

Carmen Neri Cordobés Sánchez



**PLAN GENERAL DE ORDENACIÓN URBANÍSTICA**  
 MODIFICACIÓN DEL PGOU-92 Y ADAPTACIÓN BÁSICA AL DL - 1/2000  
 SANTA CRUZ DE TENERIFE MARZO 2003

AMBITO: CENTRO HISTORICO

MANZANA Nº

FICHA

CH -13

HOJA

1 de 4



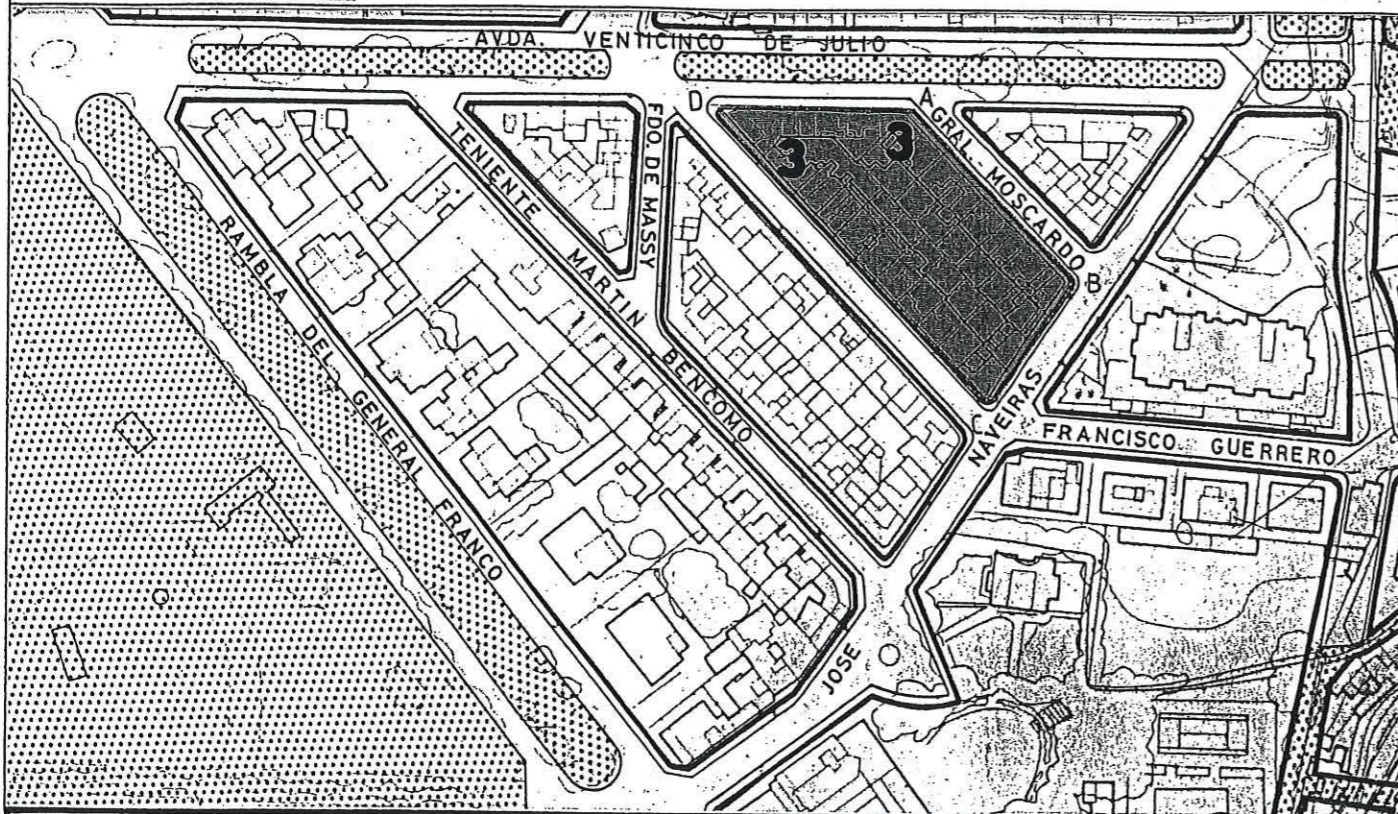
AREA : PINO DE ORO

**141**

**PLANO: ORDENACION GENERAL**

E: 1/2.000

**CONDICIONES NORMATIVAS**



CONDICIONES GENERALES

Las determinaciones particulares sobre régimen y gestión figuran en el fichero de ordenación permenorizada del área en que se incluye la manzana.

Las condiciones de volumen, uso y demás determinaciones que afectan a las edificaciones y a los edificios sometidos a normativas de protección, se regulan en los correspondientes títulos de Normas Urbanísticas, así como las siguientes condiciones particulares.

CONDICIONES PARTICULARES

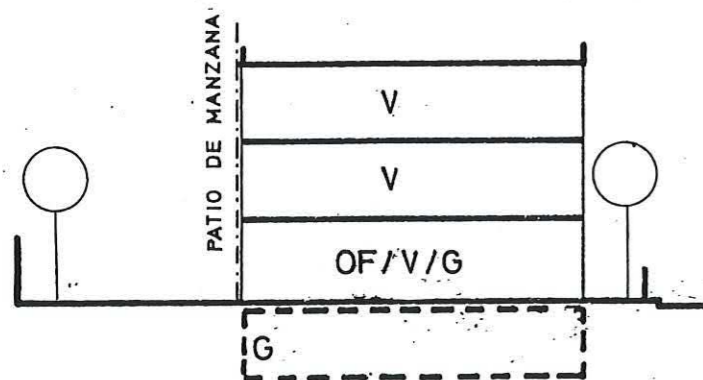
C.GENERAL MOSCARDO

- TRAMO : AB.
- SECCION POTENCIAL : A. (Excepto edificios sometidos a Normativa de Protección).

◦ NORMATIVA PARTICULAR:

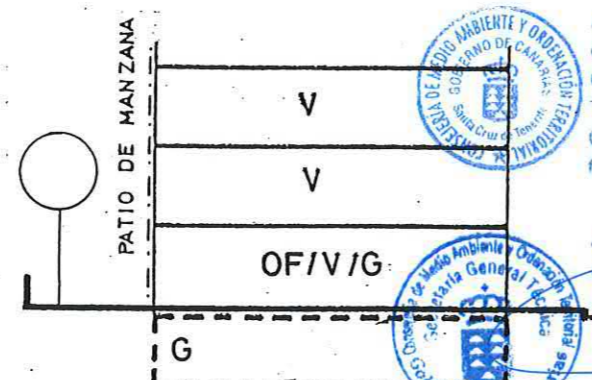
- Cuerpos Volados Abiertos:
  - \* Ocupación borde de forjado : 60 %
  - \* Distancia plano frontal de vuelo: 40 cms
- Patio de Manzana: Tipo A.
- Jardín Delantero.
- Regulación de la altura: Suplemento s= 0,30 mts.

**SECCIONES POTENCIALES**



SECCION: A

ARM: Pb + 2p = 10,28 m.



SECCION: B

ARM: Pb + 2p = 10,28 m.



Aprobado definitivamente de forma parcial por la Comisión de Ordenación del Territorio y Medio Ambiente de Canarias mediante acuerdo de fecha 30-NOV-2005

Jefe de Sección del Servicio de Apoyo a la C.O.T.M.A.C Occidental

C.DR. JOSE NAVEIRAS

Carmen Neri Cordobés Sánchez

- TRAMO : BC.
- SECCION POTENCIAL : Edificios sometidos a Normativa de Protección.

C.ENRIQUE WOLFSON

- TRAMO : CD.
- SECCION POTENCIAL : A. (Excepto edificios sometidos a Normativa de Protección).

◦ NORMATIVA PARTICULAR:

- Idem. Normativa que en el tramo AB.



# PLAN GENERAL DE ORDENACIÓN URBANÍSTICA

MODIFICACIÓN DEL PGOU-92 Y ADAPTACIÓN BÁSICA AL DL - 1/2000

SANTA CRUZ DE TENERIFE MARZO 2003

AMBITO: CENTRO HISTORICO

MANZANA Nº

FICHA

CH-13

HOJA

2 de 4

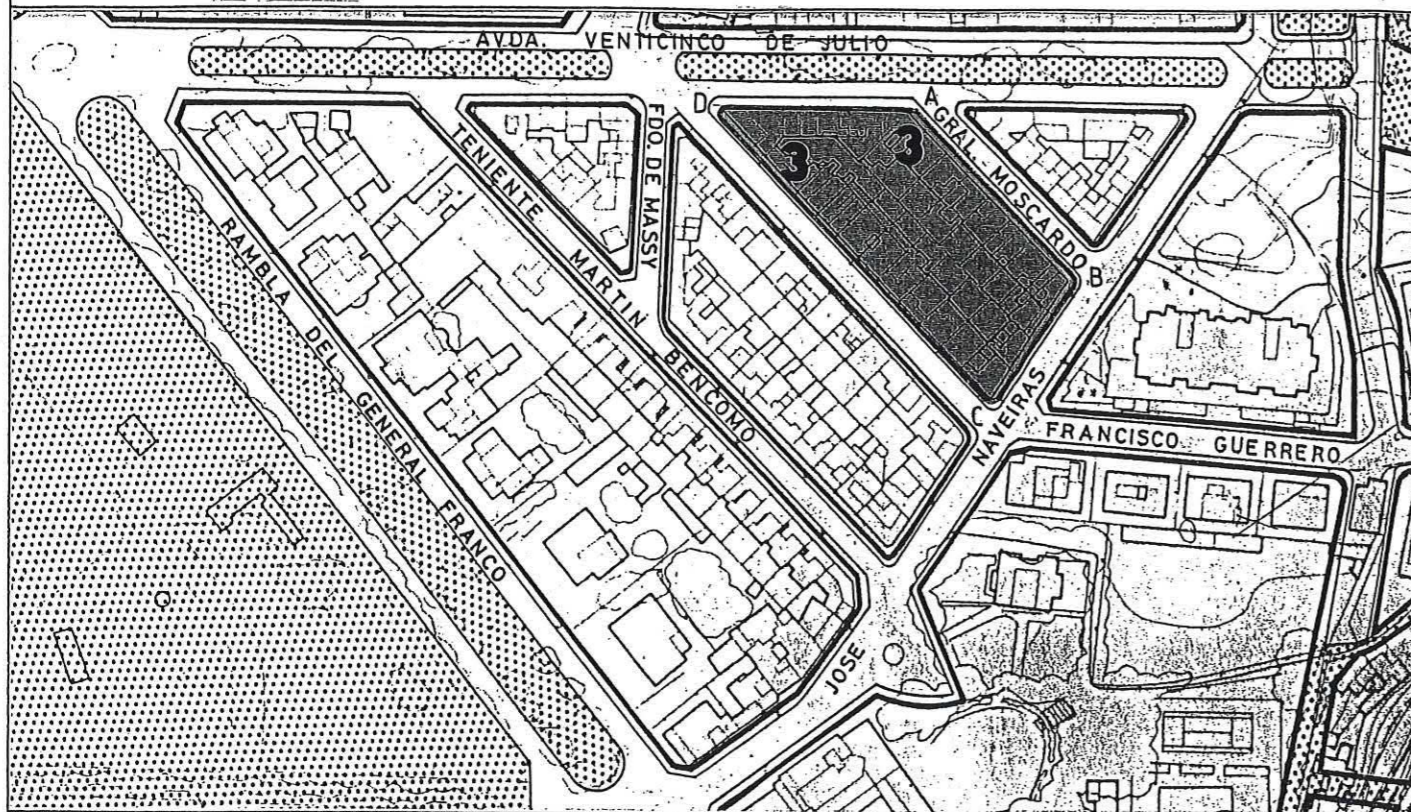


141

PLANO: ORDENACIÓN GENERAL

E: 1/2.000

CONDICIONES NORMATIVAS



SECCIONES POTENCIALES

C.25 DE JULIO

- TRAMO : DA.
- SECCION POTENCIAL : B. (Excepto edificios sometidos a Normativa de Protección).
- NORMATIVA PARTICULAR:
  - Idem. Normativa que en el tramo AB.



Aprobado definitivamente de forma parcial por la Comisión de Ordenación del Territorio y Medio Ambiente de Canarias mediante acuerdo de fecha 30 NOV. 2005



Jefe de Sección del Servicio de Apoyo a la C.O.T.M.A.C Occidental

Carmen Neri Cordobés Sánchez

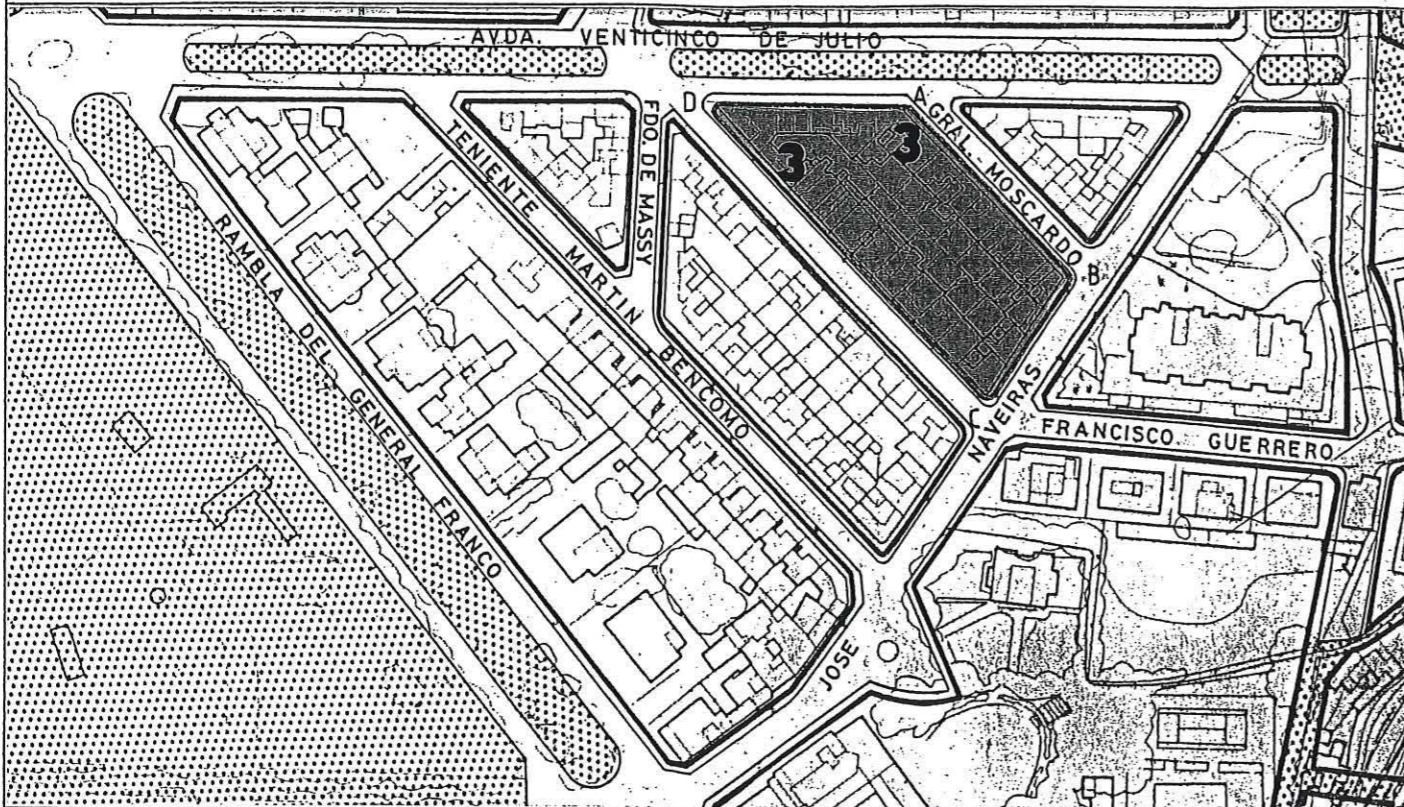




**PLANO: ORDENACION GENERAL**

E: 1/2.000

**CONDICIONES NORMATIVAS**



**EDIFICIOS SOMETIDOS A NORMATIVA DE PROTECCION NIVEL 5**

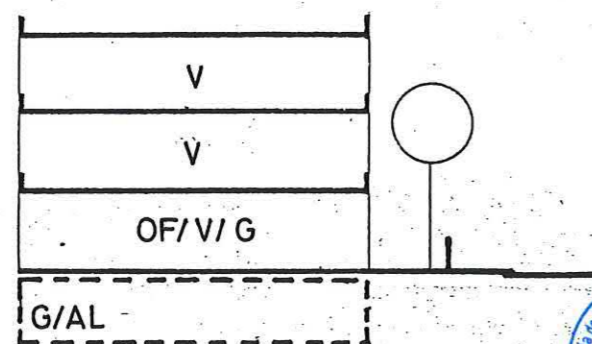
C. ENRIQUE WOLFSON, 57 / 25 DE JULIO, 44

° SECCION POTENCIAL : C.

° NORMATIVA PARTICULAR:

- Cuerpos Volados no se permiten.
- Patio de Manzana: Tipo A.
- Regulación de la altura: Suplemento s= 0,30 mts.
- Los materiales en fachada serán acordes con el edificio contiguo sometido a Normativa de Protección.
- Los huecos en fachada se distribuirán de forma tal que, los paños ciegos guarden una relación de simetría con los ejes de los citados huecos, para la porción de fachada que forma el chaflán.
- Como norma compositiva se impone la estricta correspondencia vertical entre los ejes de huecos de fachada.

**SECCIONES POTENCIALES**



SECCION : C

ARM: Pb + 2p = 10,28 m.



Aprobado definitivamente de forma parcial por la Comisión de Ordenación del Territorio y Medio Ambiente de Canarias mediante acuerdo de fecha: 3.0. NOV. 2005



Jefe de Sección del Servicio de Apoyo a la C.G.T.M.A. Occidental

Carmen Neri Cordobés Sánchez

**EDIFICIOS SOMETIDOS A NORMATIVA DE PROTECCION NIVEL 3**

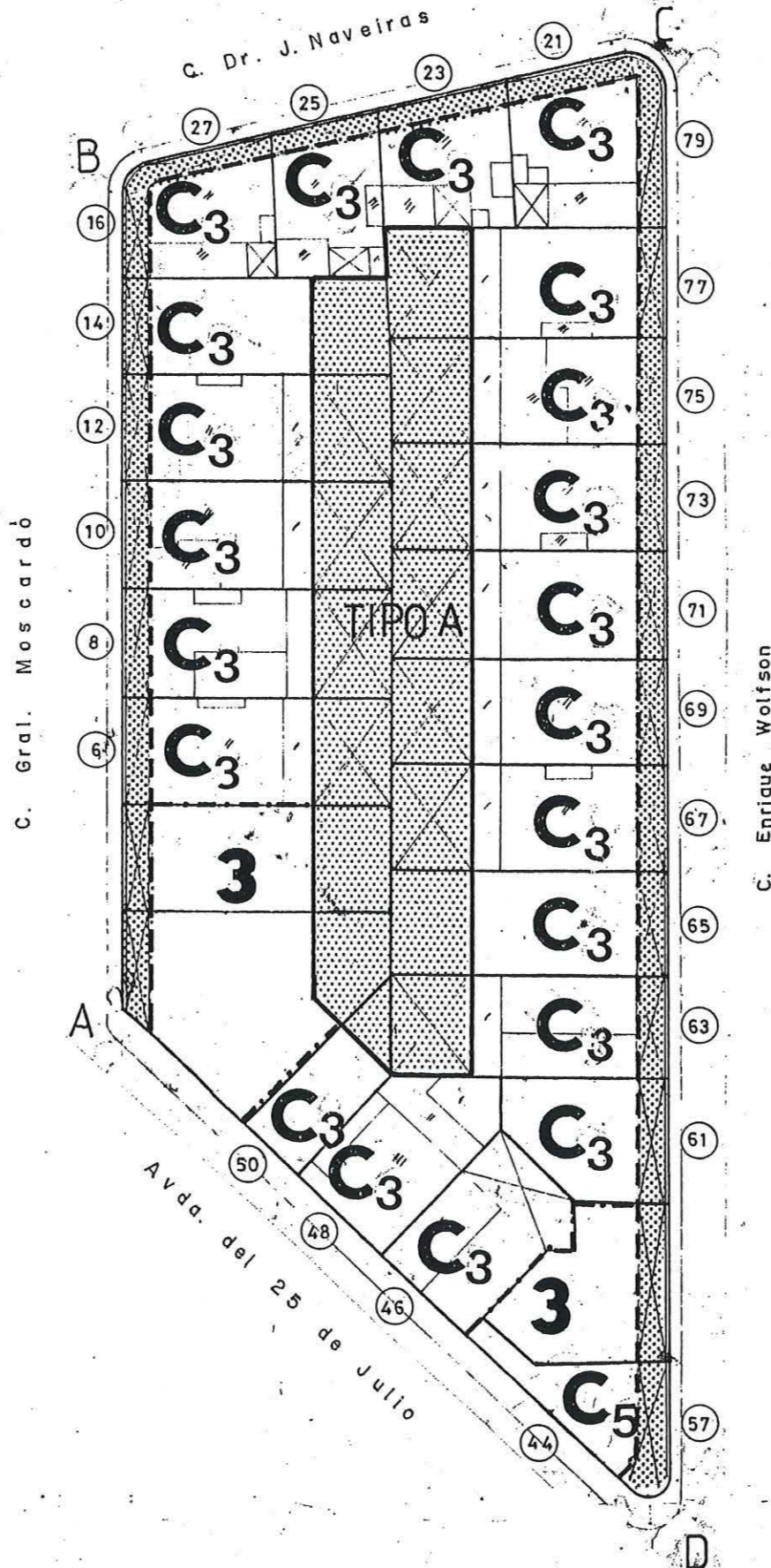
C. GENERAL MOSCARDO,	6	
C. GENERAL MOSCARDO,	8	
C. GENERAL MOSCARDO,	10	
C. GENERAL MOSCARDO,	12	
C. GENERAL MOSCARDO,	14	
C. GENERAL MOSCARDO,	16	/ DR. JOSE NAVEIRAS, 27
C. DR. JOSE NAVEIRAS,	27	
C. DR. JOSE NAVEIRAS,	25	
C. DR. JOSE NAVEIRAS,	23	
C. DR. JOSE NAVEIRAS,	21	/ ENRIQUE WOLFSON, 79
C. ENRIQUE WOLFSON,	77	
C. ENRIQUE WOLFSON,	75	
C. ENRIQUE WOLFSON,	73	
C. ENRIQUE WOLFSON,	71	
C. ENRIQUE WOLFSON,	69	
C. ENRIQUE WOLFSON,	67	
C. ENRIQUE WOLFSON,	65	
C. ENRIQUE WOLFSON,	63	
C. ENRIQUE WOLFSON,	61	
C. 25 DE JULIO,	46	
C. 25 DE JULIO,	48	
C. 25 DE JULIO,	50	





**PLANO:** ORDENACION DETALLADA DE MANZANA

E: 1/500



Aprobado definitivamente  
 de forma parcial por la  
 Comisión de Ordenación del  
 Territorio y Medio Ambiente de  
 Canarias mediante acuerdo de  
 fecha: 30 Nov. 2005



Jefe de Sección del Servicio de  
 Apoyo a la C.O.T.M.A.C. Occidental

Carmen Neri Cordobés Sánchez

Ocupación : patio de manzana TIPO A

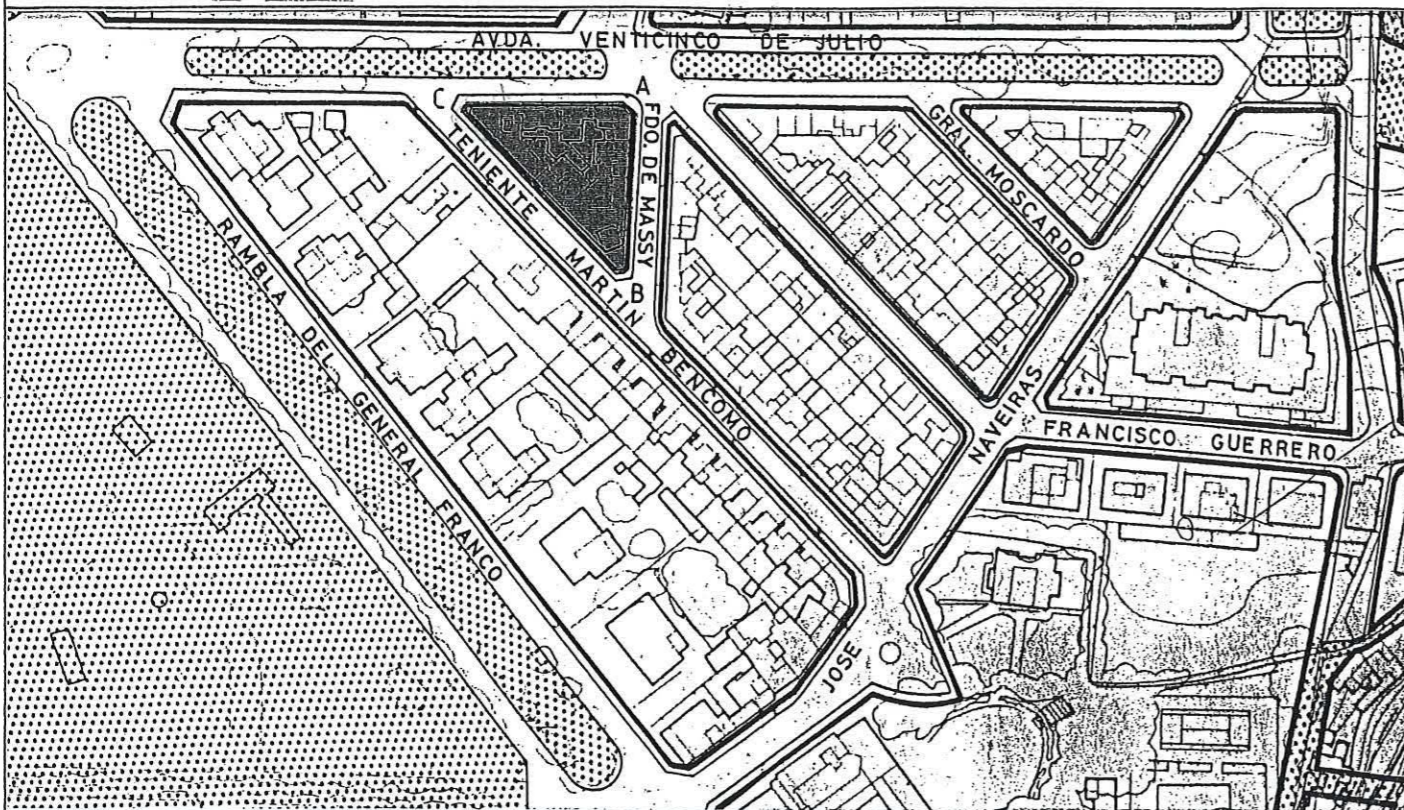




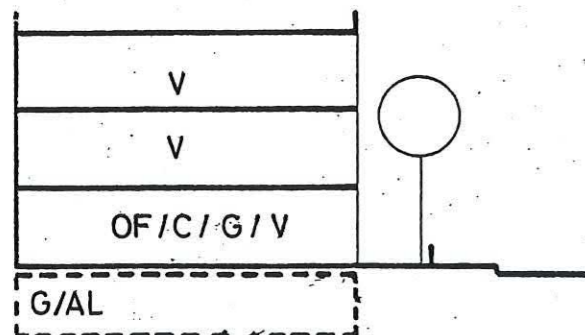
**PLANO: ORDENACION GENERAL**

E: 1/2.000

**CONDICIONES NORMATIVAS**

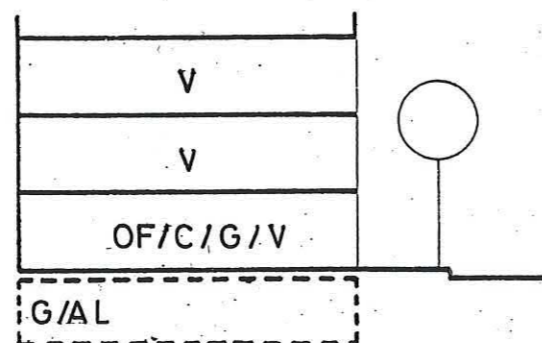


**SECCIONES POTENCIALES**



SECCION: A

ARM: Pb + 2p = 10.28m.



SECCION: B

ARM: Pb + 2p = 10.28m.

■ CONDICIONES GENERALES

Las determinaciones particulares sobre régimen y gestión figuran en el fichero de ordenación permenorizada del área en que se incluye la manzana.

Las condiciones de volumen, uso y demás determinaciones que afectan a las edificaciones y a los edificios sometidos a normativas de protección, se regulan en los correspondientes títulos de Normas Urbanísticas, así como las siguientes condiciones particulares.

■ CONDICIONES PARTICULARES

C. FERNANDO DE MASSY

- ° TRAMO : AB.
- ° SECCION POTENCIAL : A.
- ° NORMATIVA PARTICULAR:

- Cuerpos Volados Abiertos:
  - \* Ocupación borde de fojado : 60 %
  - \* Distancia plano frontal de vuelo: 40 cms
- Jardín Delantero.
- Regulación de la altura: Suplemento s= 0,30 mts.

C. TENIENTE MARTIN BENCOMO

- ° TRAMO : BC.
- ° SECCION POTENCIAL : A.
- ° NORMATIVA PARTICULAR:

- Idem. Normativa que en el tramo AB.

C. 25 DE JULIO

- ° TRAMO : CA.
- ° SECCION POTENCIAL : B.
- ° NORMATIVA PARTICULAR:

- Cuerpos Volados Abiertos:
  - \* Ocupación borde de forjado : 60 %
  - \* Distancia plano frontal de vuelo: 40 cms
- Regulación de la altura: Suplemento s= 0,30 mts.



Carmen Neri Cordobés Sánchez

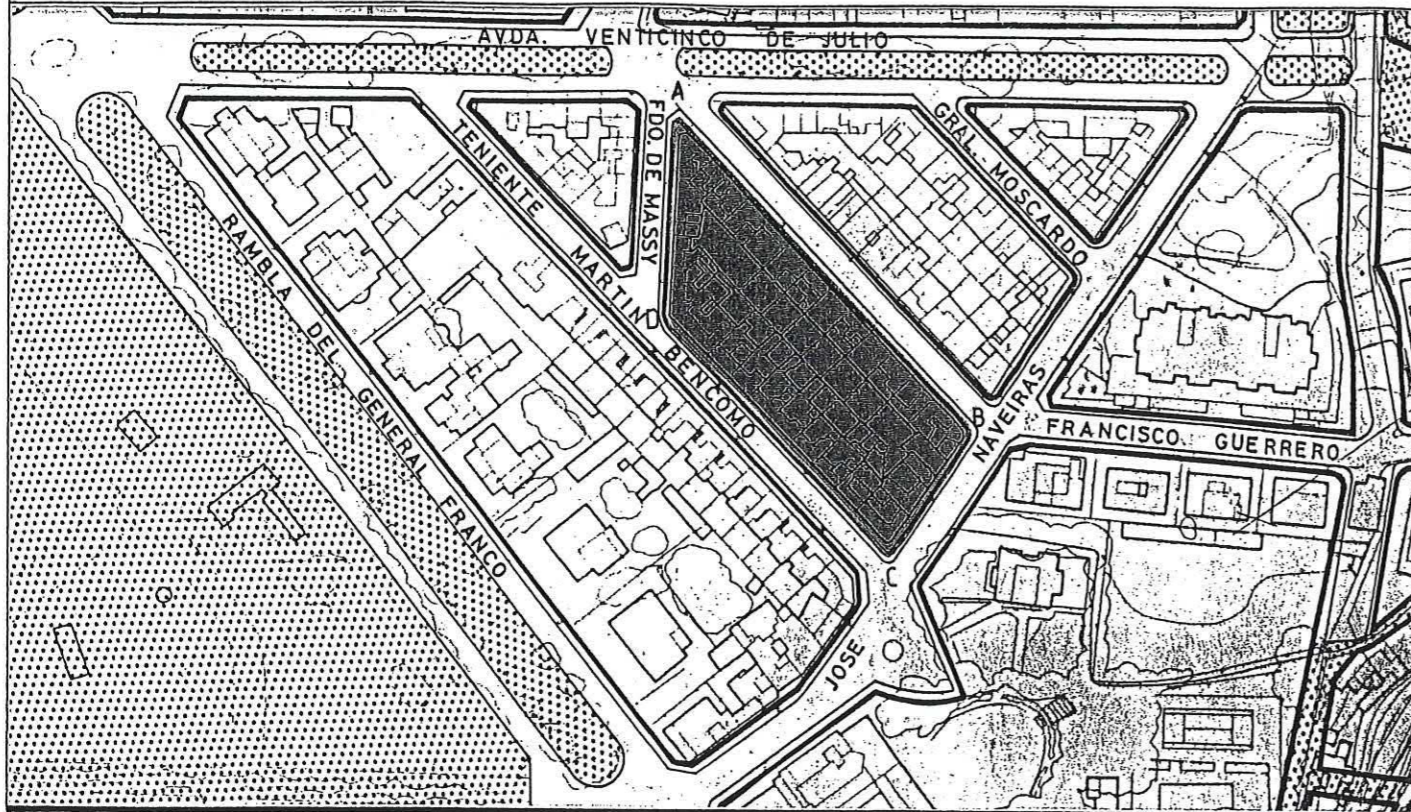




**PLANO: ORDENACION GENERAL**

E: 1/2.000

**CONDICIONES NORMATIVAS**



**SECCIONES POTENCIALES**

CONDICIONES GENERALES

Las determinaciones particulares sobre régimen y gestión figuran en el fichero de ordenación permenorizada del área en que se incluye la manzana.

Las condiciones de volumen, uso y demás determinaciones que afectan a las edificaciones y a los edificios sometidos a normativas de protección, se regulan en los correspondientes títulos de Normas Urbanísticas, así como las siguientes condiciones particulares.

CONDICIONES PARTICULARES

**C. ENRIQUE WOLFSON**

- ° TRAMO : AB.
- ° SECCION POTENCIAL : Edificios sometidos a Normativa de Protección.

**C. DR. JOSE NAVEIRAS**

- ° TRAMO : BC.
- ° SECCION POTENCIAL : Edificios sometidos a Normativa de Protección.

**C. TENIENTE MARTIN BENCOMO**

- ° TRAMO : CD.
- ° SECCION POTENCIAL : Edificios sometidos a Normativa de Protección.

**C. FERNANDO DE MASSY**

- ° TRAMO : DA.
- ° SECCION POTENCIAL : Edificios sometidos a Normativa de Protección.



Aprobado definitivamente de forma parcial por la Comisión de Ordenación del Territorio y Medio Ambiente de Canarias mediante acuerdo de fecha: 30 NOV. 2005



Jefe de Sección del Servicio de Apoyo a la C.O.T.M.A.C Occidental

Carmen Neri Cortobés Sánchez



# PLAN GENERAL DE ORDENACIÓN URBANÍSTICA

MODIFICACIÓN DEL PGOU-92 Y ADAPTACIÓN BÁSICA AL DL - 1/2000

SANTA CRUZ DE TENERIFE MARZO 2003

AMBITO: CENTRO HISTORICO

MANZANA Nº

FICHA

CH-13

HOJA

2 de 4

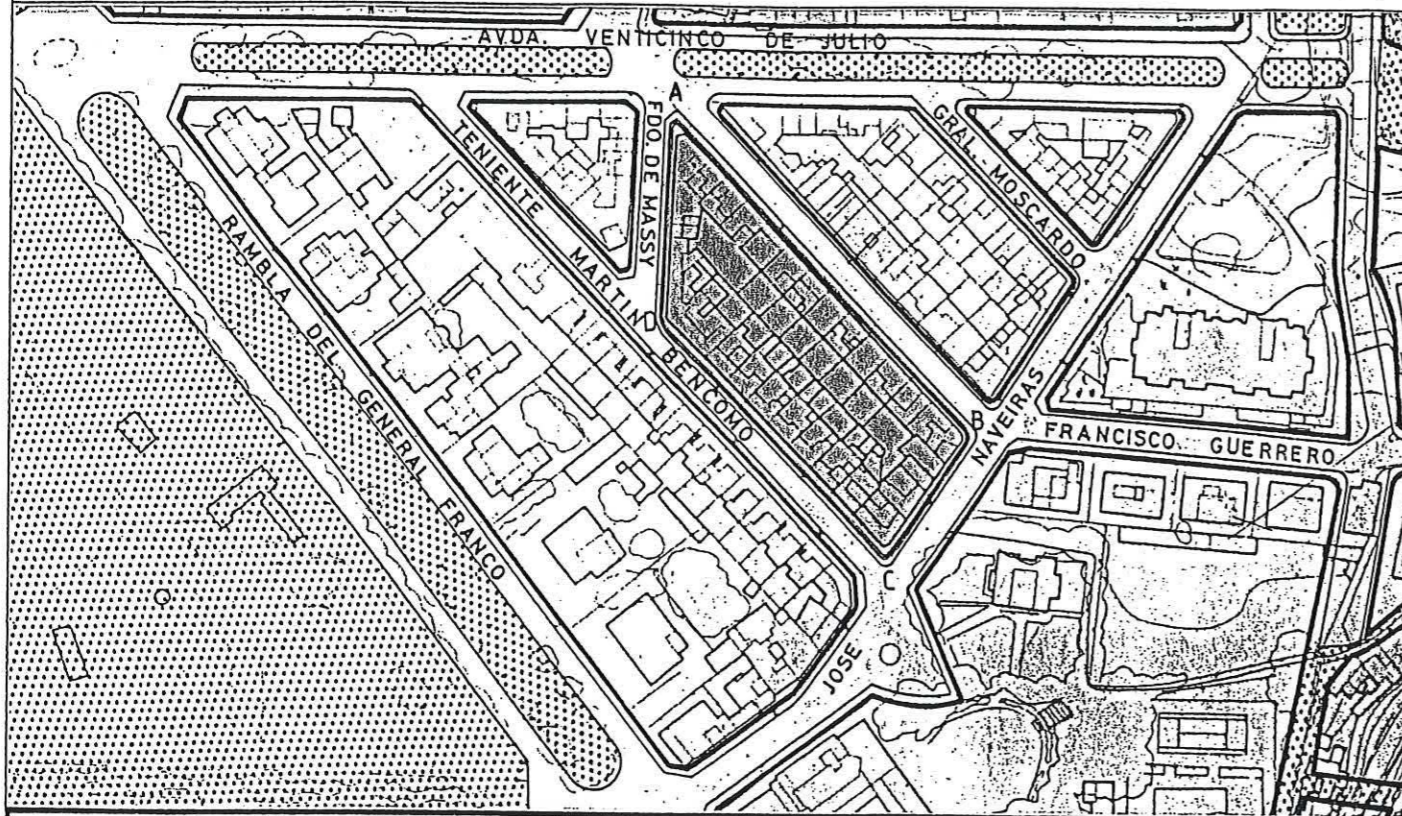
143



PLANO: ORDENACION GENERAL

E: 1/2.000

## CONDICIONES NORMATIVAS



### SECCIONES POTENCIALES

#### EDIFICIOS SOMETIDOS A NORMATIVA DE PROTECCION NIVEL 3

C. ENRIQUE WOLFSON,	36	/	FERNANDO DE MASSY,	10
C. ENRIQUE WOLFSON,	38			
C. ENRIQUE WOLFSON,	40			
C. ENRIQUE WOLFSON,	42			
C. ENRIQUE WOLFSON,	44			
C. ENRIQUE WOLFSON,	46			
C. ENRIQUE WOLFSON,	48			
C. ENRIQUE WOLFSON,	50			
C. ENRIQUE WOLFSON,	52			
C. ENRIQUE WOLFSON,	54			
C. ENRIQUE WOLFSON,	56			
C. ENRIQUE WOLFSON,	58	/	DR. JOSE NAVEIRAS,	19
C. DR. JOSE NAVEIRAS,	17			
C. DR. JOSE NAVEIRAS,	15			
C. DR. JOSE NAVEIRAS,	13	/	TENIENTE MARTIN BENCOMO,	27
C. TENIENTE MARTIN BENCOMO,	25			
C. TENIENTE MARTIN BENCOMO,	21			
C. TENIENTE MARTIN BENCOMO,	23			
C. TENIENTE MARTIN BENCOMO,	19			
C. TENIENTE MARTIN BENCOMO,	17			
C. TENIENTE MARTIN BENCOMO,	15			
C. TENIENTE MARTIN BENCOMO,	13			
C. TENIENTE MARTIN BENCOMO,	11			
C. TENIENTE MARTIN BENCOMO,	9	/	FERNANDO DE MASSY,	2
C. FERNANDO DE MASSY,	4			
C. FERNANDO DE MASSY,	6			



Aprobado definitivamente  
de forma parcial por la  
Comisión de Ordenación del  
Territorio y Medio Ambiente de  
Canarias mediante acuerdo de  
fecha 3.0. NOV. 2005.



Jefe de Sección del Servicio de  
Apoyo a la C.O.T.M.A.C Occidenta

Carmen Neri Cordobés Sánchez



# PLAN GENERAL DE ORDENACIÓN URBANÍSTICA

MODIFICACIÓN DEL PGOU-92 Y ADAPTACIÓN BÁSICA AL DL - 1/2000

SANTA CRUZ DE TENERIFE MARZO 2003

AMBITO: CENTRO HISTORICO

AREA : PINO DE ORO

MANZANA Nº

143

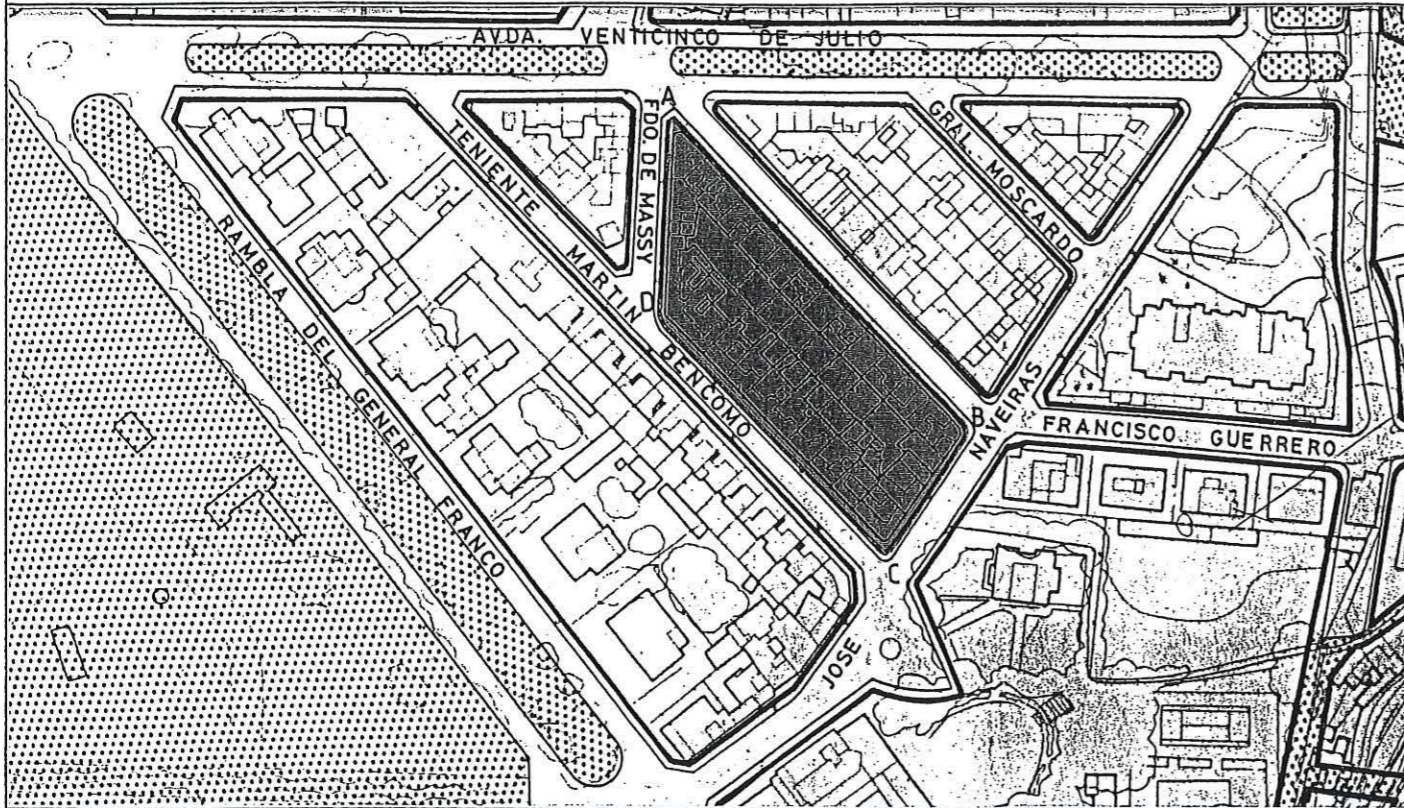
FICHA  
CH-13  
HOJA  
3 de 4



PLANO: ORDENACION GENERAL

E: 1/2.000

CONDICIONES NORMATIVAS



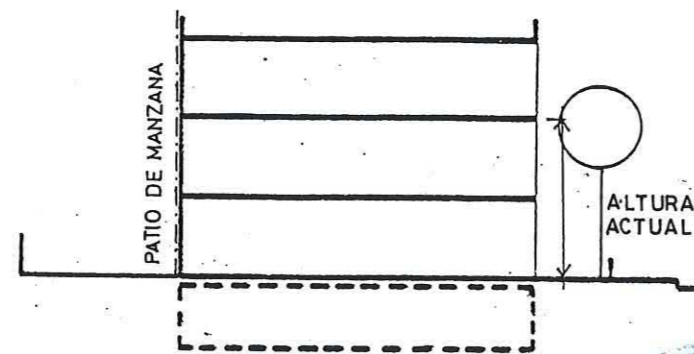
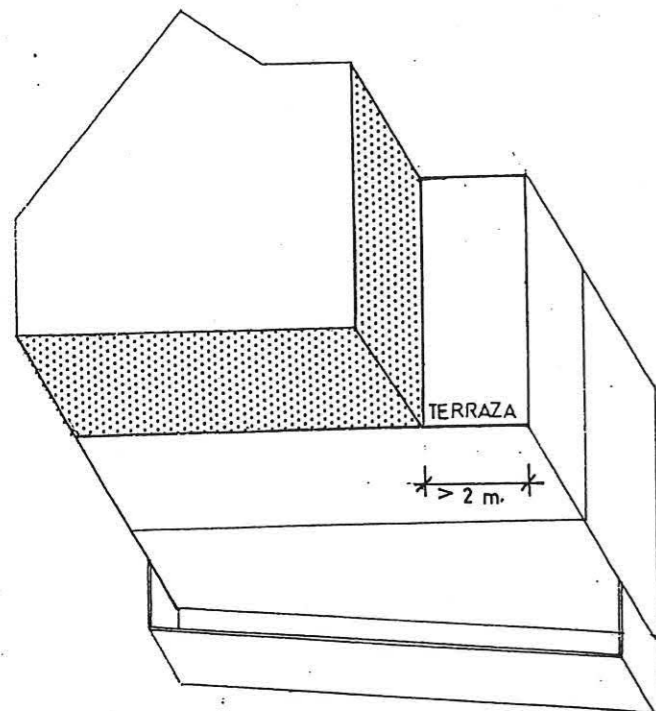
## EDIFICIOS SOMETIDOS A NORMATIVA DE PROTECCION NIVEL 4

C.FERNANDO DE MASSY, 8.

SECCION POTENCIAL : A.

- La altura que se edifica sobre las actuales se retranqueará del lindero contiguo tal y como se indica en el plano anexo y dará fachada al mismo. Dicho retranqueo se fijará en relación a la composición de la fachada del edificio original y no podrá ser inferior a dos metros ( 2 mts.).
- La altura de la planta permitida sobre las actuales habrá de adecuarse a las proporciones del edificio original e integrarse al máximo a los edificios contiguos existentes.
- No se permiten cuerpos volados.
- Las carpinterías en caso de ser de madera irán pintadas.
- Los huecos serán acordes con el edificio original.

## SECCIONES POTENCIALES



SECCION: A



Aprobado definitivamente de forma parcial por la Comisión de Ordenación del Territorio y Medio Ambiente de Canarias mediante acuerdo de fecha: 3.0. NOV. 2005



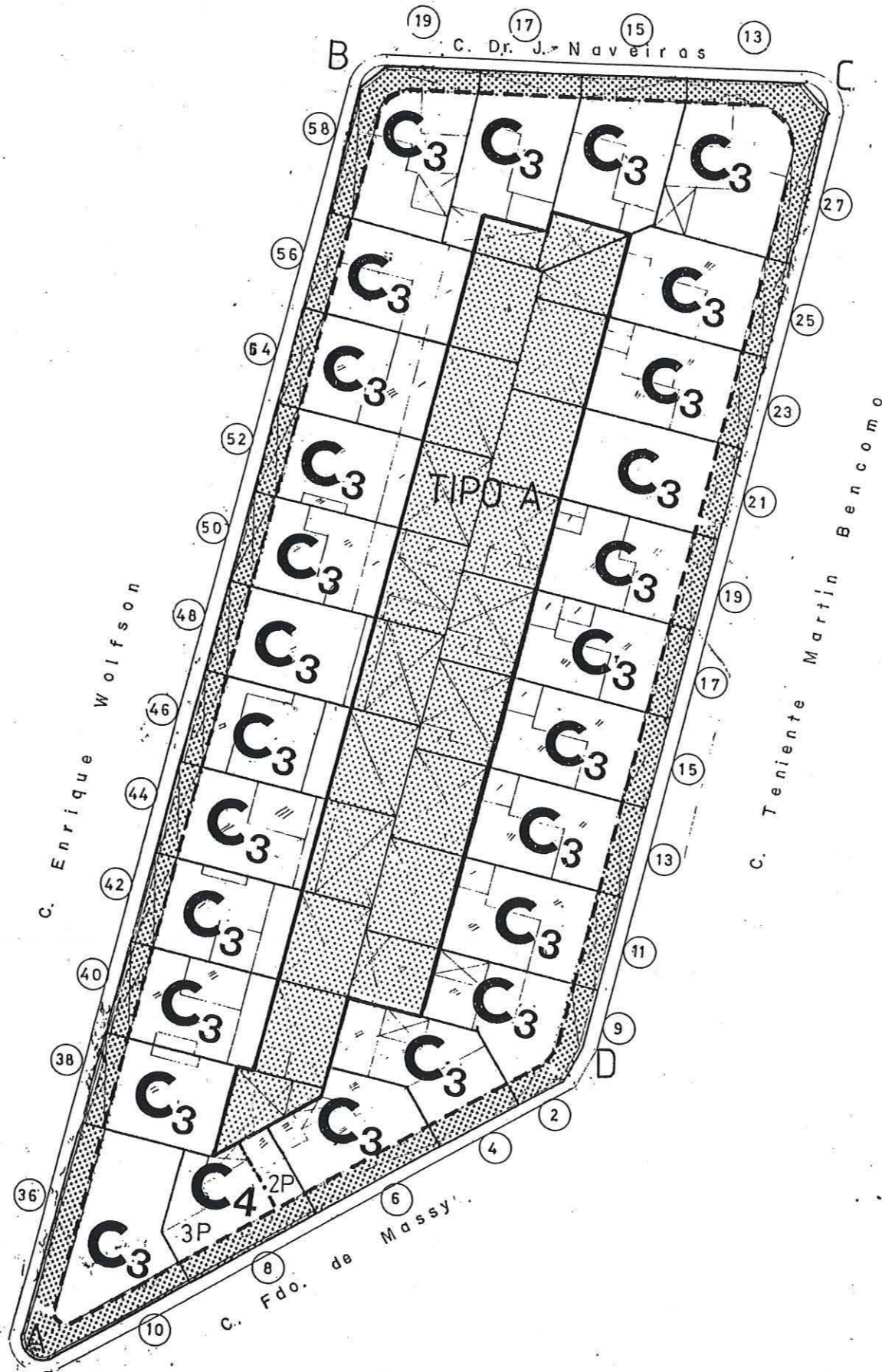
Jefe de Sección del Servicio de Apoyo a la C.O.T.M.A.C Occidental

Carmen Neri Cordobés Sánchez





**PLANO: ORDENACION DETALLADA DE MANZANA** E: 11.500



Aprobado definitivamente de forma parcial por la Comisión de Ordenación del Territorio y Medio Ambiente de Canarias mediante acuerdo de fecha: 30 NOV 2005



Jefe de Sección del Servicio de Apoyo a la C.O.T.M.A.C Occidental

Carmen Neri Cordobés Sánchez

Ocupación patio de manzana TIPO A



# PLAN GENERAL DE ORDENACIÓN URBANÍSTICA

MODIFICACIÓN DEL PGOU-92 Y ADAPTACIÓN BÁSICA AL DL - 1/2000

SANTA CRUZ DE TENERIFE MARZO 2003

AMBITO: CENTRO HISTORICO

AREA : PINO DE ORO

MANZANA Nº

**144**

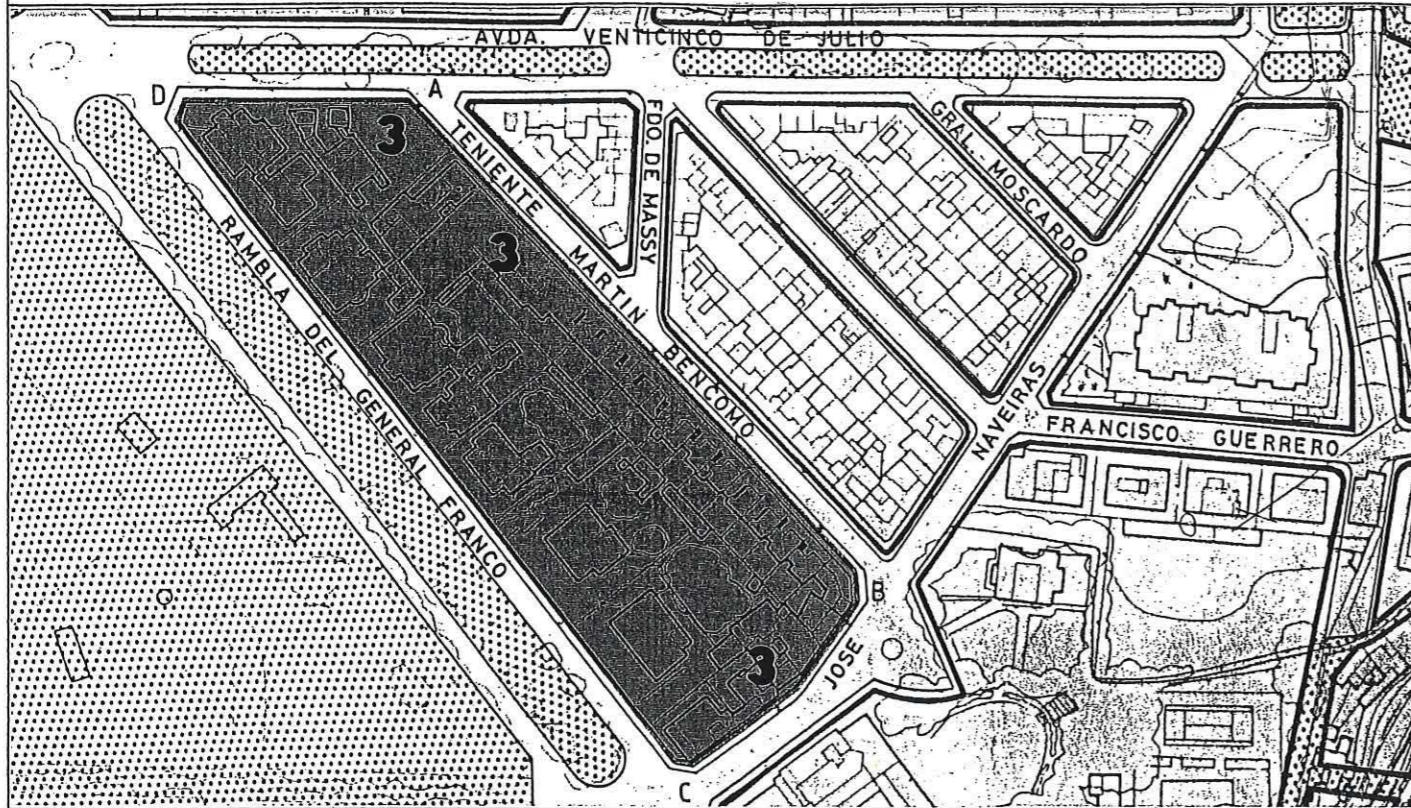
FICHA  
CH-13  
HOJA  
1 de 6



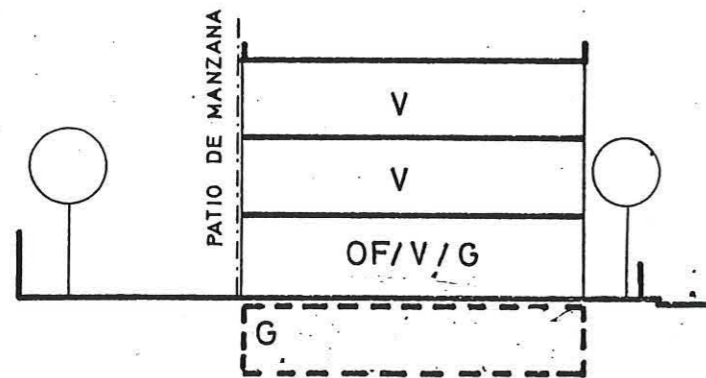
PLANO: ORDENACION GENERAL

E: 1/2.000

CONDICIONES NORMATIVAS



## SECCIONES POTENCIALES (



SECCION: A

ARM: Pb + 2p = 10,28 m.



Aprobado definitivamente de forma parcial por la Comisión de Ordenación del Territorio y Medio Ambiente de Canarias mediante acuerdo de fecha: 0 NOV 2005



Jefe de Sección del Servicio de Apoyo a la C.O.T.M.A.C Occidental

Carmen Neri Cordobés Sánchez

### CONDICIONES GENERALES

Las determinaciones particulares sobre régimen y gestión figuran en el fichero de ordenación permenorizada del área en que se incluye la manzana.

Las condiciones de volumen, uso y demás determinaciones que afectan a las edificaciones y a los edificios sometidos a normativas de protección, se regulan en los correspondientes títulos de Normas Urbanísticas, así como las siguientes condiciones particulares.

### CONDICIONES PARTICULARES

#### C.TENIENTE MARTIN BENCOMO

- ° TRAMO : AB.
- ° SECCION POTENCIAL : A. (Excepto edificios sometidos a Normativa de Protección).
- ° NORMATIVA PARTICULAR:

- Cuerpos Volados Abiertos:
  - \* Ocupación borde de forjado : 50 %
  - \* Distancia plano frontal de vuelo: 60 cms

- Patio de Manzana: Tipo A.

- Jardín Delantero.

- Regulación de la altura: Suplemento s= 0 mts.

#### C.DR. JOSE NAVEIRAS

- ° TRAMO : BC.
- ° SECCION POTENCIAL : A. (Excepto edificios sometidos a Normativa de Protección).
- ° NORMATIVA PARTICULAR:

- Idem. Normativa que en el tramo AB.

#### C.RAMBLA GENERAL FRANCO

- ° TRAMO : CD.
- ° NORMATIVA PARTICULAR:

- Ciudad Jardín Grado 1. (Excepto edificios sometidos a Normativa de Protección).



# PLAN GENERAL DE ORDENACIÓN URBANÍSTICA

MODIFICACIÓN DEL PGOU-92 Y ADAPTACIÓN BÁSICA AL DL - 1/2000

SANTA CRUZ DE TENERIFE MARZO 2003

AMBITO: CENTRO HISTORICO

AREA : PINO DE ORO

MANZANA Nº

**144**

FICHA

CH-13

HOJA

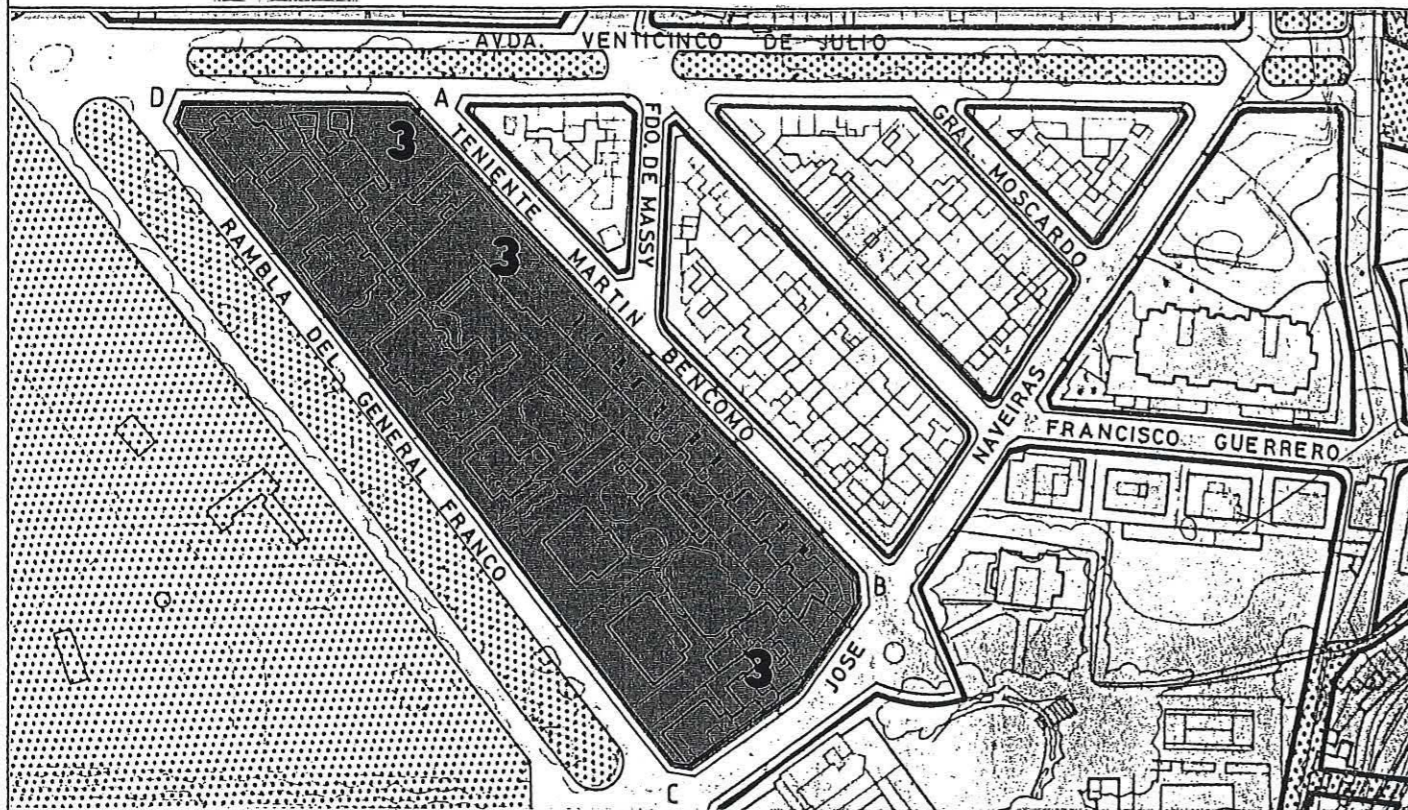
2 de 6



PLANO: ORDENACION GENERAL

E: 1/2.000

CONDICIONES NORMATIVAS



C.25 DE JULIO

- TRAMO : DA.
- SECCION POTENCIAL : A. (Excepto edificios sometidos a Normativa de Protección).

◦ NORMATIVA PARTICULAR:

-- Idem. Normativa que en el tramo AB.

SECCIONES POTENCIALES



Aprobado definitivamente de forma parcial por la Comisión de Ordenación del Territorio y Medio Ambiente de Canarias mediante acuerdo de fecha: 30. NOV. 2005.



Jefe de Sección del Servicio de Apoyo a la G.O.T.M.A.C Occidental

Carmen Neri Gordobés Sánchez

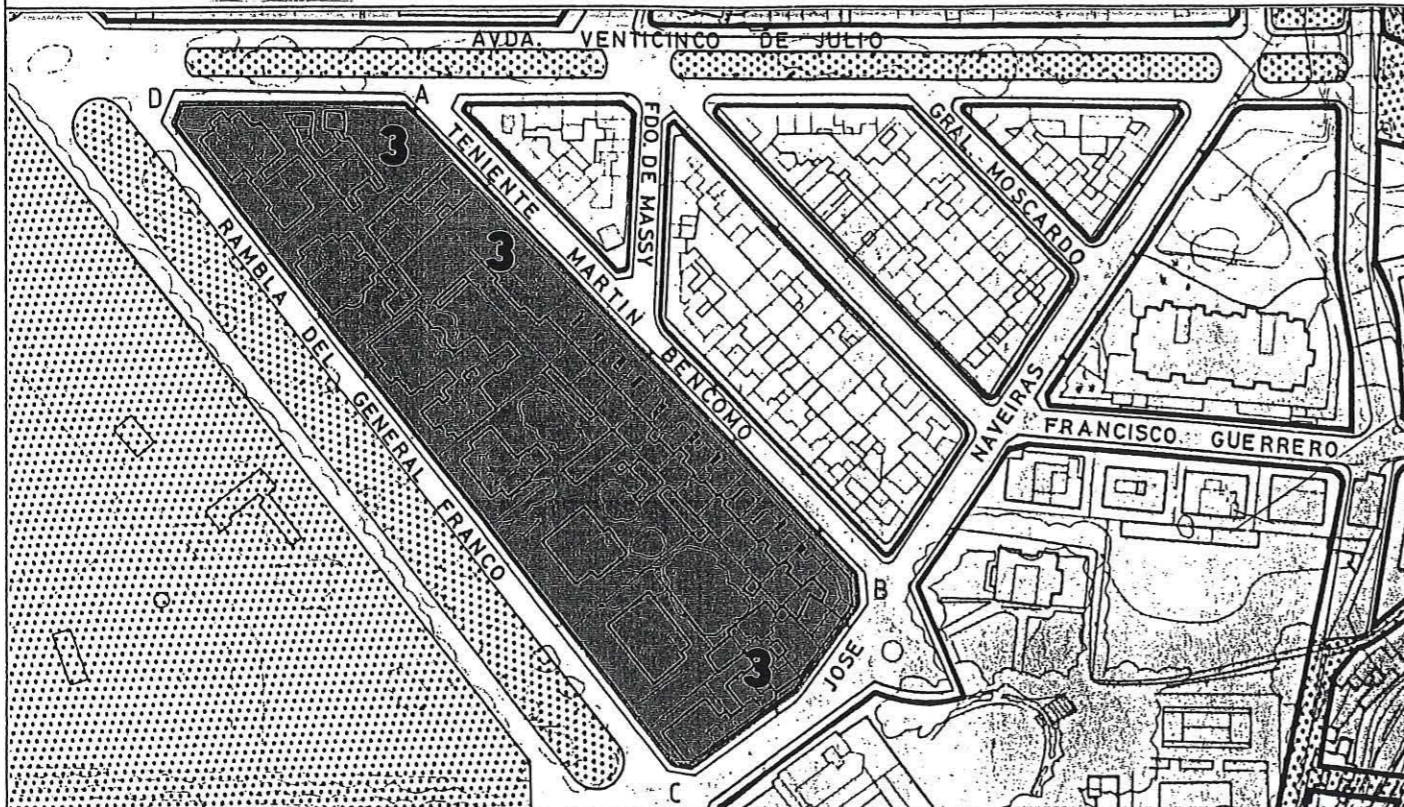




**PLANO: ORDENACION GENERAL**

E: 1/2.000

**CONDICIONES NORMATIVAS**



■ EDIFICIOS SOMETIDOS A NORMATIVA DE PROTECCION NIVEL 5

C.DR. JOSE NAVEIRAS, 9

° SECCION POTENCIAL : C.

° NORMATIVA PARTICULAR:

- Cuerpos Volados no se permiten.
- Patio de Manzana: Tipo A.
- Jardín Delantero.
- Los materiales y huecos en fachada serán acordes con la edificación contigua sometida a Normativa de Protección.

■ EDIFICIOS SOMETIDOS A NORMATIVA DE PROTECCION NIVEL 4

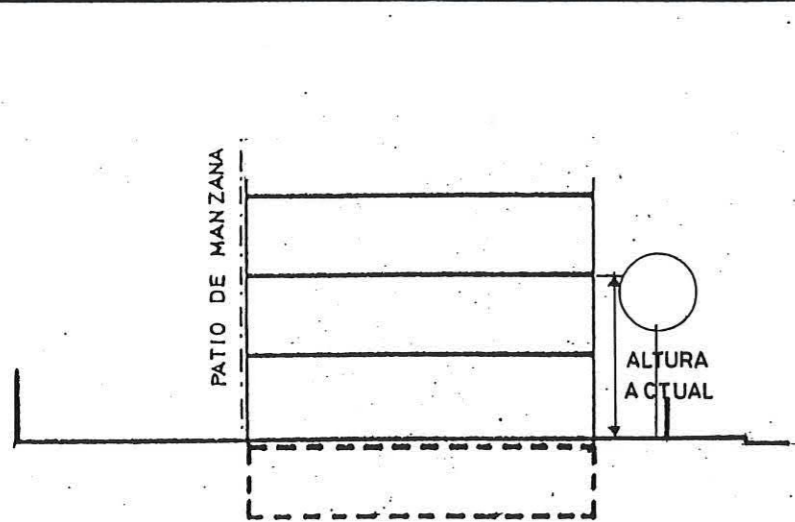
C.TENIENTE MARTIN BENCOMO, 4.

° SECCION POTENCIAL : B.

- La altura de la planta permitida sobre las actuales habrá de adecuarse a las proporciones del edificio original e integrarse al máximo a los edificios contiguos existentes.
- No se permiten Cuerpos Volados.
- Patio de Manzana: Tipo A.
- Jardín Delantero.
- Los materiales y huecos en fachada serán acordes con los del edificio original.

- Las carpinterías exteriores en caso de ser de madera, irán pintadas.

**SECCIONES POTENCIALES**



SECCION: B



E 1:500

Ocupación en la planta 3

Aprobado definitivamente de forma parcial por la Comisión de Ordenación del Territorio y Medio Ambiente de Canarias mediante acuerdo de fecha: 3.0. NOV. 2005.....



Jefe de Sección del Servicio de Apoyo a la C.O.T.M.A.C Occidental



Carmen Neri Cordobés Sánchez

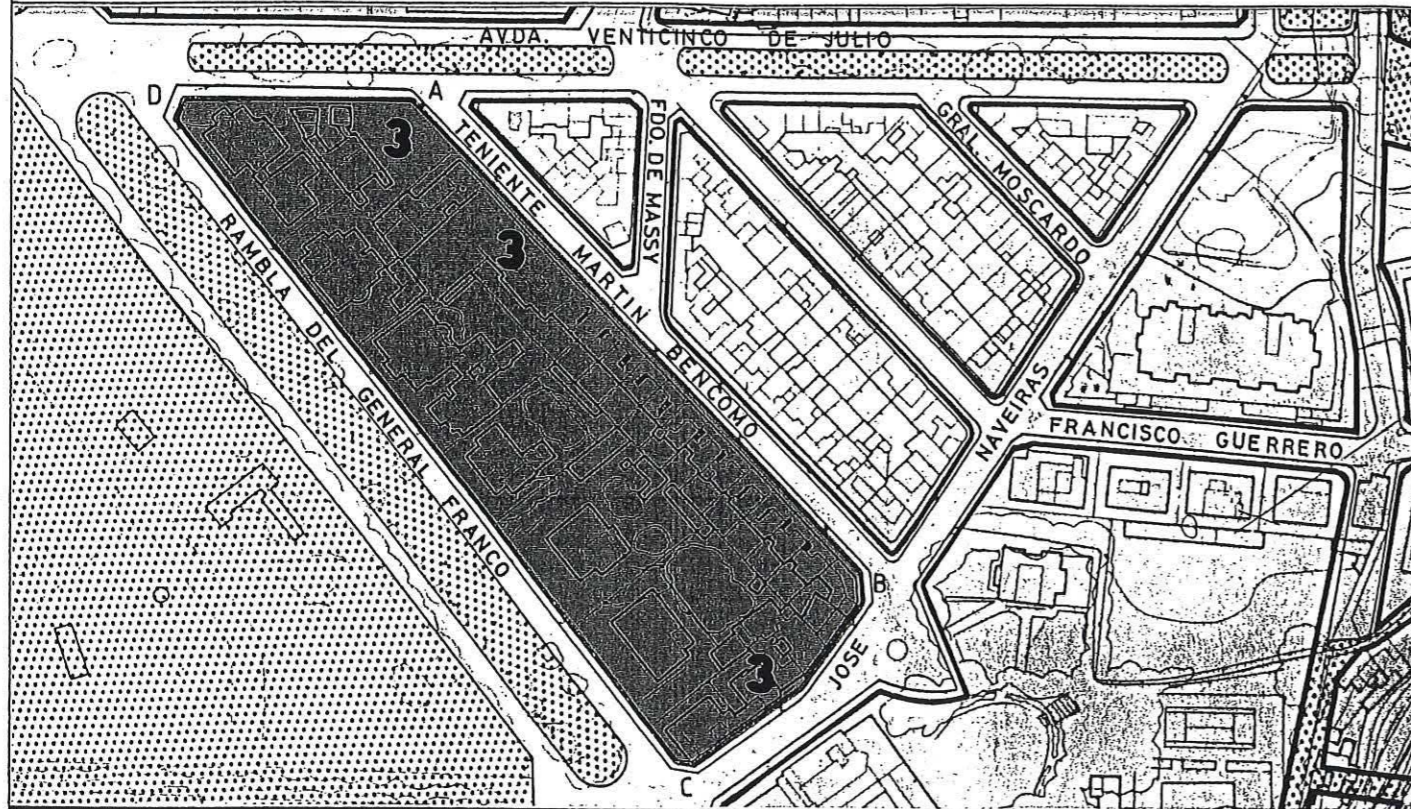




**PLANO: ORDENACION GENERAL**

E: 1/2.000

**CONDICIONES NORMATIVAS**



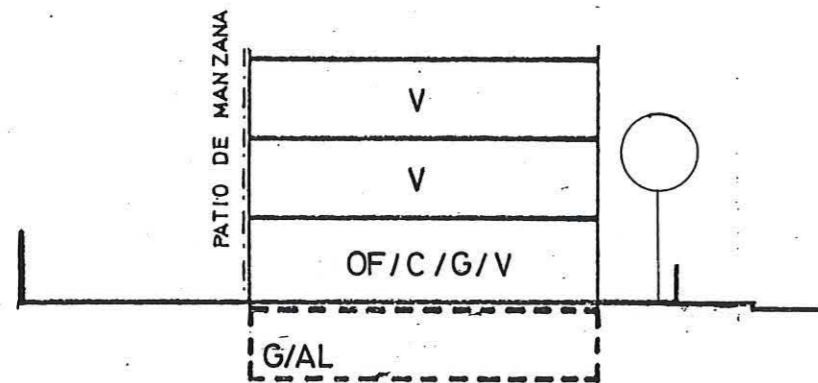
■ EDIFICIOS SOMETIDOS A NORMATIVA DE PROTECCION NIVEL 3

C. TENIENTE MARTIN BENCOMO,	10		
C. TENIENTE MARTIN BENCOMO,	12		
C. TENIENTE MARTIN BENCOMO,	14		
C. TENIENTE MARTIN BENCOMO,	16		
C. TENIENTE MARTIN BENCOMO,	18		
C. TENIENTE MARTIN BENCOMO,	20		
C. TENIENTE MARTIN BENCOMO,	22		
C. TENIENTE MARTIN BENCOMO,	24		
C. TENIENTE MARTIN BENCOMO,	26		
C. TENIENTE MARTIN BENCOMO,	28		
C. TENIENTE MARTIN BENCOMO,	30		
C. TENIENTE MARTIN BENCOMO,	32		
C. TENIENTE MARTIN BENCOMO,	34	/ DR. JOSE NAVEIRAS,	11
C. DR. JOSE NAVEIRAS,	1	/ RAMBLA GENERAL FRANCO,	103

■ EDIFICIOS SOMETIDOS A NORMATIVA DE PROTECCION NIVEL 2

C. RAMBLA GENERAL FRANCO,	89	
C. RAMBLA GENERAL FRANCO,	87	/ 25 DE JULIO, 28

**SECCIONES POTENCIALES**



SECCION: C  
 ARM: Pb + 2p = 10.28 m.



Aprobado definitivamente de forma parcial por la Comisión de Ordenación del Territorio y Medio Ambiente de Canarias mediante acuerdo de fecha: .....

Jefe de Sección del Servicio de Apoyo a la C.O.T.M.A.C Occidental

Carmen Neri Cordobés Sánchez



# PLAN GENERAL DE ORDENACIÓN URBANÍSTICA

MODIFICACIÓN DEL PGOU-92 Y ADAPTACIÓN BÁSICA AL DL - 1/2000

SANTA CRUZ DE TENERIFE MARZO 2003

AMBITO: CENTRO HISTORICO

AREA : PINO DE ORO

MANZANA Nº

**144**

FICHA

CH-13

HOJA

5 de 6



PLANO: ORDENACION DETALLADA DE MANZANA

E: 11.500

ALINEACIONES

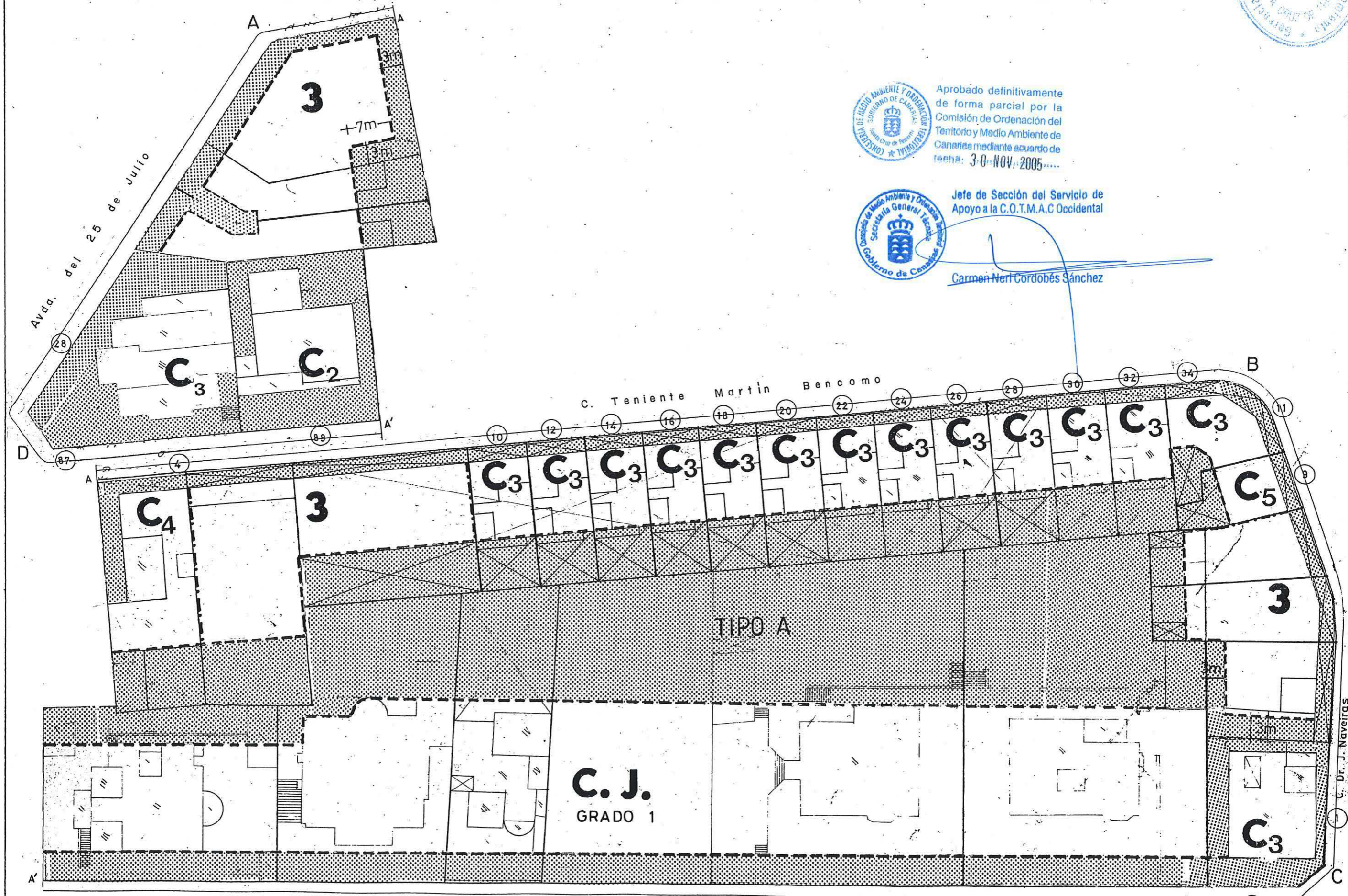


Aprobado definitivamente de forma parcial por la Comisión de Ordenación del Territorio y Medio Ambiente de Canarias mediante acuerdo de fecha: 3-0-NOV-2005.....



Jefe de Sección del Servicio de Apoyo a la C.O.T.M.A.C Occidental

Carmen Nerf Cordobés Sánchez



Dr. J. Naveiras



**PLAN GENERAL DE ORDENACIÓN URBANÍSTICA**

MODIFICACIÓN DEL PGOU-92 Y ADAPTACIÓN BÁSICA AL DL - 1/2000

**SANTA CRUZ DE TENERIFE MARZO 2003**

AMBITO: CENTRO HISTORICO

AREA : PINO DE ORO

MANZANA Nº

**144**

FICHA

CH-13

HOJA

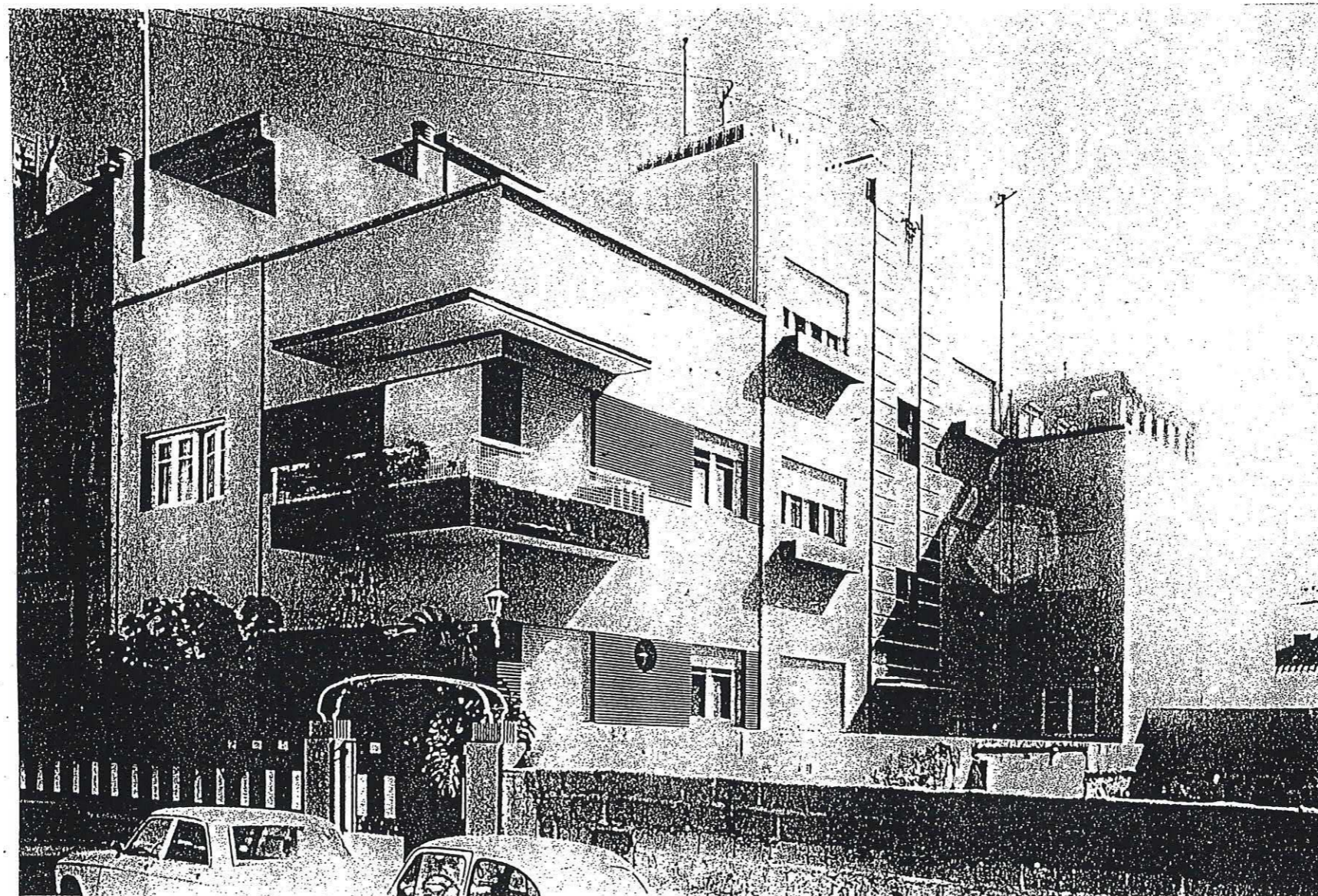
6 de 6



**FOTOGRAFIA**

TTE. MARTIN BENCOMO nº 4

NIVEL 4



Aprobado definitivamente  
de forma parcial por la  
Comisión de Ordenación del  
Territorio y Medio Ambiente de  
Canarias mediante acuerdo de  
fecha: 3-0-NOV-2005.....



Jefe de Sección del Servicio de  
Apoyo a la C.O.T.M.A.C. Occidental

Carmen Neri Cordobés Sánchez