

PLAN GENERAL DE ORDENACIÓN URBANÍSTICA

MODIFICACIÓN DEL PGOU-92 Y ADAPTACIÓN BÁSICA AL DL - 1/2000

SANTA CRUZ DE TENERIFE

Texto Refundido Enero 2005

PLANO ORDENACIÓN DETALLADA

Escala: 1/1000

ÁMBITO: Litoral de Anaga

ÁREA: SAN ANDRES 2
Los Banquitos

FICHA
LA - 5.2

HOJA
1 de 3



- Delimitación de dominio público marítimo-terrestre.....
 - Línea probable de deslinde en el tramo (ley 22 de 1988).....
 - Delimitación franja de servidumbre de protección de la costa.....
 - Delimitación espacio natural (Parque Rural de Anaga).....
- LOS USOS EN LA ZONA DE SERVIDUMBRE DE PROTECCIÓN SE AJUSTARÁN A LO DISPUESTO EN LOS ARTÍCULOS 24, 25 Y 26 DE LA LEY DE COSTAS.
- LAS OBRAS E INSTALACIONES EXISTENTES EN LAS ZONAS DE DOMINIO PÚBLICO Y DE SERVIDUMBRE DE PROTECCIÓN SE REGULAN POR LO DISPUESTO EN LA DISPOSICIÓN TRANSITORIA CUARTA DE DICHA LEY.

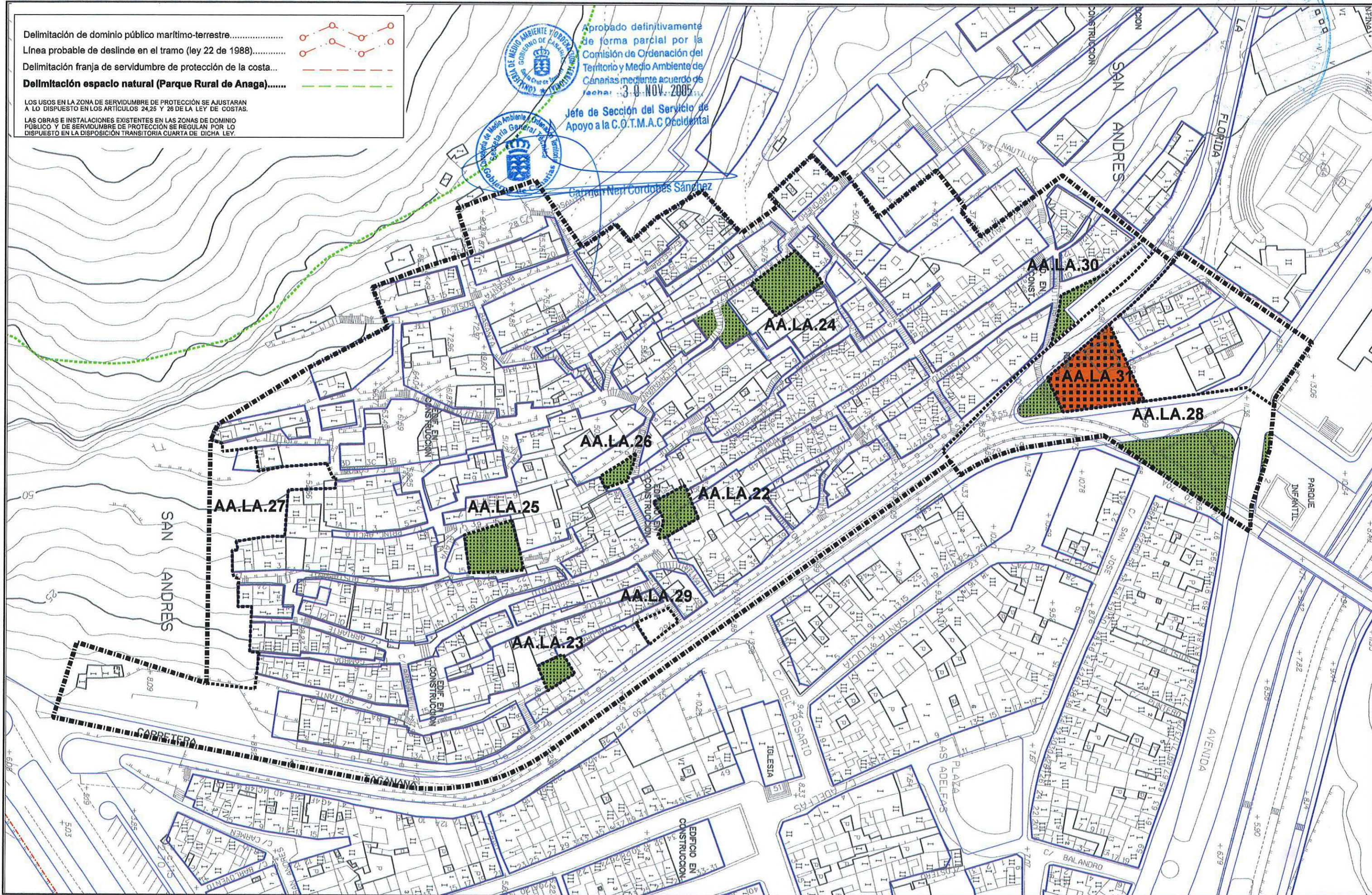
GOBIERNO DE CANARIAS
SECRETARÍA DE MEDIO AMBIENTE Y ORDENACIÓN DEL TERRITORIO

GOBIERNO DE SANTA CRUZ DE TENERIFE
SECRETARÍA DE MEDIO AMBIENTE Y ORDENACIÓN DEL TERRITORIO

Aprobado definitivamente de forma parcial por la Comisión de Ordenación del Territorio y Medio Ambiente de Canarias mediante acuerdo de fecha: 3-0 NOV. 2005

Jefe de Sección del Servicio de Apoyo a la C.O.T.M.A.C. Occidental

Carmen Neri Cordobés Sánchez



PLAN GENERAL DE ORDENACIÓN URBANÍSTICA

MODIFICACIÓN DEL PGOU-92 Y ADAPTACIÓN BÁSICA AL DL - 1/2000

SANTA CRUZ DE TENERIFE

Texto Refundido Enero 2005

ÁMBITO: Litoral de Anaga

FICHA
LA-5.2



ÁREA: SAN ANDRES 2
Los Banquitos

HOJA
2 de 3



CLASE Y CATEGORÍA DE SUELO: Urbano Consolidado (SUC).

INSTRUMENTO DE ORDENACIÓN: Plan General (Adaptación Básica al Decreto Legislativo 1/2000, de 8 de mayo) y Plan Especial "Los Banquitos" de 20-9-96, con las modificaciones introducidas por la Adaptación Básica.

MEMORIA DE ORDENACIÓN

Delimitación: Coincide con el área consolidada por la edificación en La Ladera de San Andrés denominada "Los Banquitos".

Características:

- Inaptitud topográfica para asentamientos residenciales.
- Carencia de una estructura urbana comprensible.
- Ausencia de dotaciones comunitarias y de áreas libres.
- Inaccesibilidad rodada y dificultad en los itinerarios peatonales.
- Problemas de salubridad ambiental y de las condiciones higiénicas de las viviendas.
- Peligrosidad en cuanto a posibles desprendimientos del terreno de las cotas superiores.
- Desprotección de las escorrentías de aguas pluviales.
- Incumplimiento de las Normas Mínimas para la Protección Contra Incendios.

PARÁMETROS DE APROVECHAMIENTO.

Usos Compatibles:

- Actividades Terciarias Comerciales en Categorías Primera y Segunda (Artículo 10.4.1).

Usos Prohibidos:

- Dotacionales Clase de Equipamiento y Servicios Urbanos.

- Los no relacionados como compatibles con el UTC.

Edificabilidad:

- Tipo de Edificación: Cerrada con secciones características Tipos A) y B).

- Altura Máxima: Las edificaciones no superarán en ningún caso las dos (2) plantas hacia las vías a las que tenga frente, salvo hacia la actual Carretera a Taganana y nueva traza de la calle de acceso al Valle de El Cercado, donde se autorizan tres (3) plantas con sección característica tipo C), en su caso.

- Cuerpos Volados: Se prohíben los cuerpos volados, salvo hacia la actual Carretera a Taganana y hacia el acceso al Valle de El Cercado. Regirán las Condiciones Generales de la Edificación (Normas Urbanísticas y Ordenanzas Municipales de Edificación) en todo lo no regulado específicamente en esta Ficha.

GESTIÓN PÚBLICA:

Actuaciones Aisladas:

AA.LA.22: Obtención de suelo para espacio libre público entre las calles Andrea Doria y Sarmiento de Gamboa.

Sistema de Actuación:

- Suelo: Expropiación.
- Ejecución: Obras Ordinarias.

AA.LA.23: Obtención de suelo para espacio libre público entre las calles Sextante y Bitácora.

Sistema de Actuación:

- Suelo: Expropiación.
- Ejecución: Obras Ordinarias.

PLAN GENERAL DE ORDENACIÓN URBANÍSTICA

MODIFICACIÓN DEL PGOU-92 Y ADAPTACIÓN BÁSICA AL DL - 1/2000

SANTA CRUZ DE TENERIFE

Texto Refundido Enero 2005

ÁMBITO: Litoral de Anaga

FICHA

LA-5.2



ÁREA: SAN ANDRES 2
Los Banquitos

HOJA

3 de 3



AA.LA.24: Obtención de suelo para espacio libre público junto a la calle Saratoga.

Sistema de Actuación:

- Suelo: Expropiación.
- Ejecución: Obras Ordinarias.

AA.LA.25: Obtención de suelo para espacio libre público junto a la calle Álava.

Sistema de Actuación:

- Suelo: Expropiación.
- Ejecución: Obras Ordinarias.

AA.LA.26: Obtención de suelo para espacio libre público junto a la calle Basanta Silva (Jardín triangular con rocas).

Sistema de Actuación:

- Suelo: Expropiación.
- Ejecución: Obras Ordinarias.

AA.LA.27: Obtención de suelo para parque escalonado en el límite sur del Plan.

Sistema de Actuación:

- Suelo: Expropiación.
- Ejecución: Obras Ordinarias.

AA.LA.28: Creación de accesos al Valle de El Cercado y La Ladera, y obtención de suelo para la plaza.

Sistema de Actuación:

- Suelo: Expropiación.
- Ejecución: Obras Ordinarias.

AA.LA.29: Obtención de suelo para aparcamiento de carga y descarga junto a la carretera de Taganana, en una de las entradas al barrio.

Sistema de Actuación:

- Suelo: Expropiación.
- Ejecución: Obras Ordinarias.

AA.LA.30: Obtención de suelo para aparcamiento en batería en la futura carretera de acceso a La Ladera.

Sistema de Actuación:

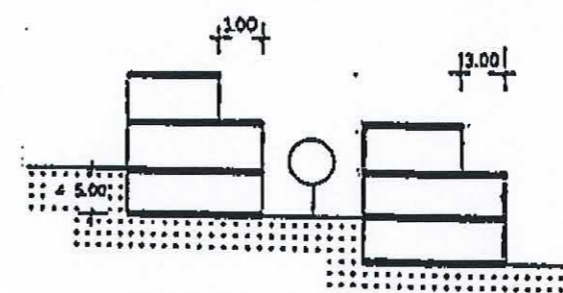
- Suelo: Expropiación.
- Ejecución: Obras Ordinarias.

AA.LA.31: Obtención de suelo para Equipamiento Social.

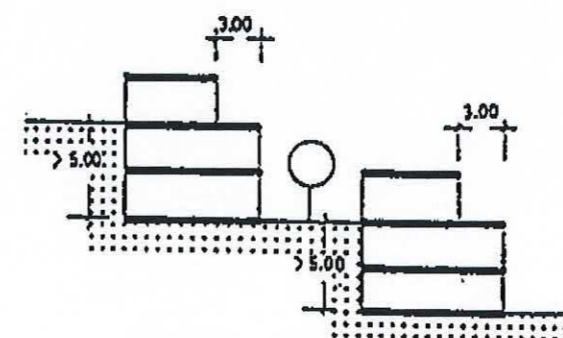
Sistema de Actuación:

- Suelo: Expropiación.
- Ejecución: Obras Ordinarias.

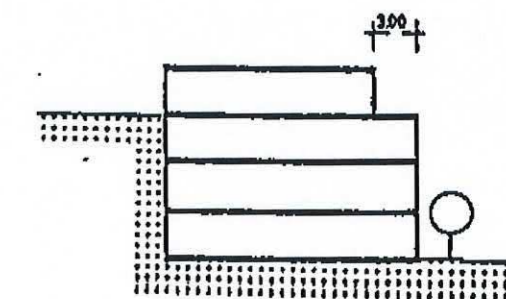
SECCIONES CARACTERÍSTICAS



SECCION CARACTERISTICA A)



SECCION CARACTERISTICA B)



SECCION CARACTERISTICA C)