

PLAN GENERAL DE ORDENACIÓN URBANÍSTICA

MODIFICACIÓN DEL PGOU-92 Y ADAPTACIÓN BÁSICA AL DL - 1/2000

SANTA CRUZ DE TENERIFE

Texto Refundido Enero 2005

PLANO ORDENACIÓN DETALLADA

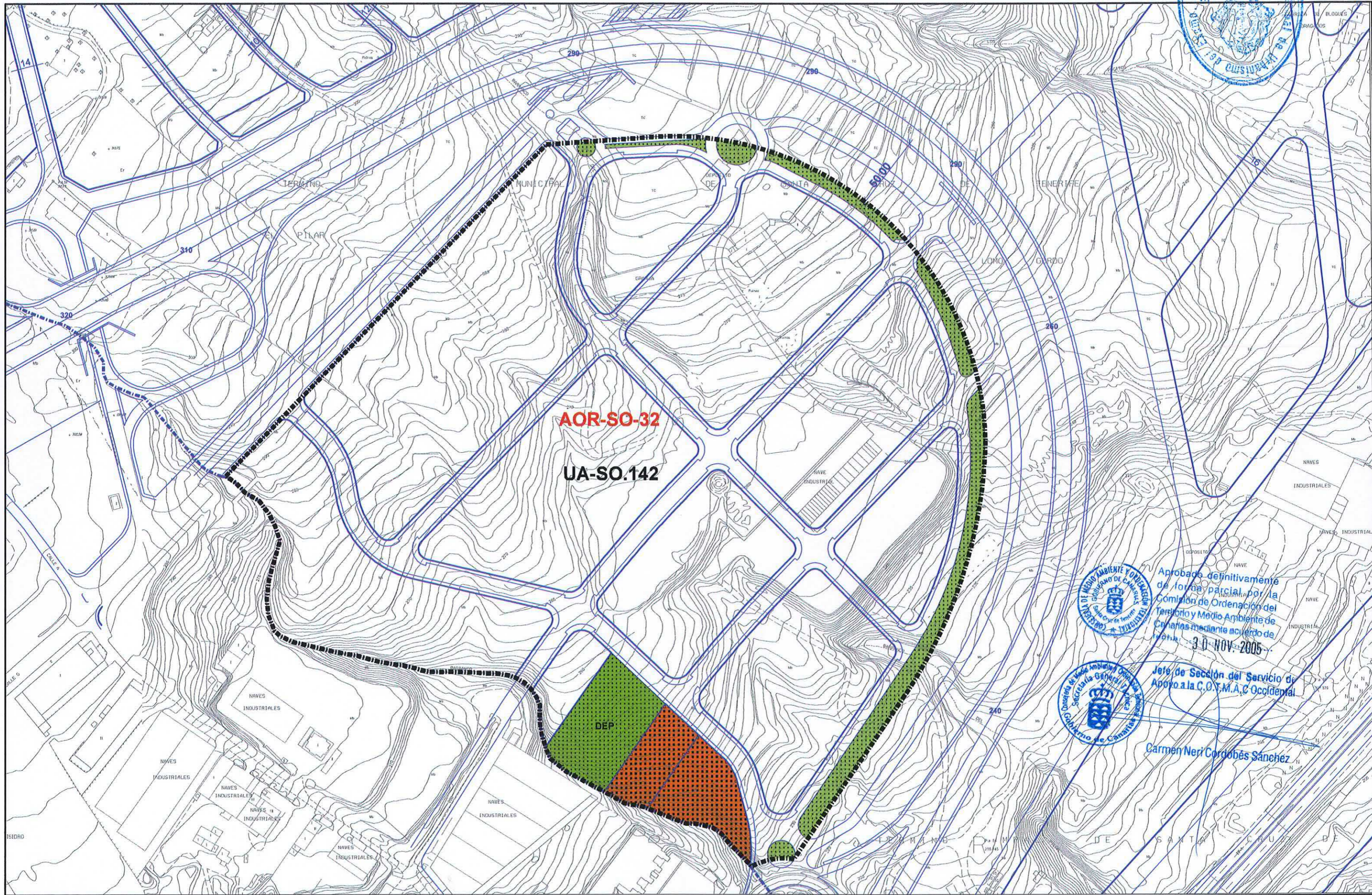
Escala: 1/2500

ÁMBITO: Suroeste

SECTOR: Industrial El Chorrillo

FICHA
SO - 20

HOJA
1 de 2



AOR-SO-32

UA-SO.142

DEP



Aprobado definitivamente
de forma parcial por la
Comisión de Ordenación del
Territorio y Medio Ambiente de
Canarias mediante acuerdo de
fecha: 30 NOV. 2005



Jefe de Sección del Servicio de
Apoyo a la C.O.T.M.A.C. Occidental

Carmen Neri Córdoba Sánchez

PLAN GENERAL DE ORDENACIÓN URBANÍSTICA

MODIFICACIÓN DEL PGOU-92 Y ADAPTACIÓN BÁSICA AL DL - 1/2000

SANTA CRUZ DE TENERIFE

Texto Refundido Enero 2005

ÁMBITO: Suroeste

FICHA

SO - 20



HOJA

2 de 2

SECTOR: Industrial El Chorrillo



CLASE Y CATEGORÍA DE SUELO: Suelo urbanizable sectorizado ordenado (SUSO).

INSTRUMENTO DE ORDENACIÓN: Plan Parcial "Industrial El Chorrillo" y Plan General (Adaptación Básica al Decreto Legislativo 1/2000, de 8 de mayo).

MEMORIA DE ORDENACIÓN

Objetivos: Facilitar la expansión ordenada de los sectores industriales próximos a la Ciudad en conexión con la Autopista Norte – Sur.

PARÁMETROS DE APROVECHAMIENTO

Uso y Tipología Característicos (UTC): Industrial.

Usos Prohibidos: Residencial.

Tipos Edificatorios: Según Plan Parcial.

Edificabilidad: Según Plan Parcial.

ÁMBITO DE ORDENACIÓN REMITIDA - AOR-SO-32: Plan Parcial aprobado definitivamente el 18-10-96.

GESTIÓN PRIVADA :

Polígonos: UA-SO.142: Urbanización y dotaciones en su ámbito.

Sistema de Actuación: Privado.