

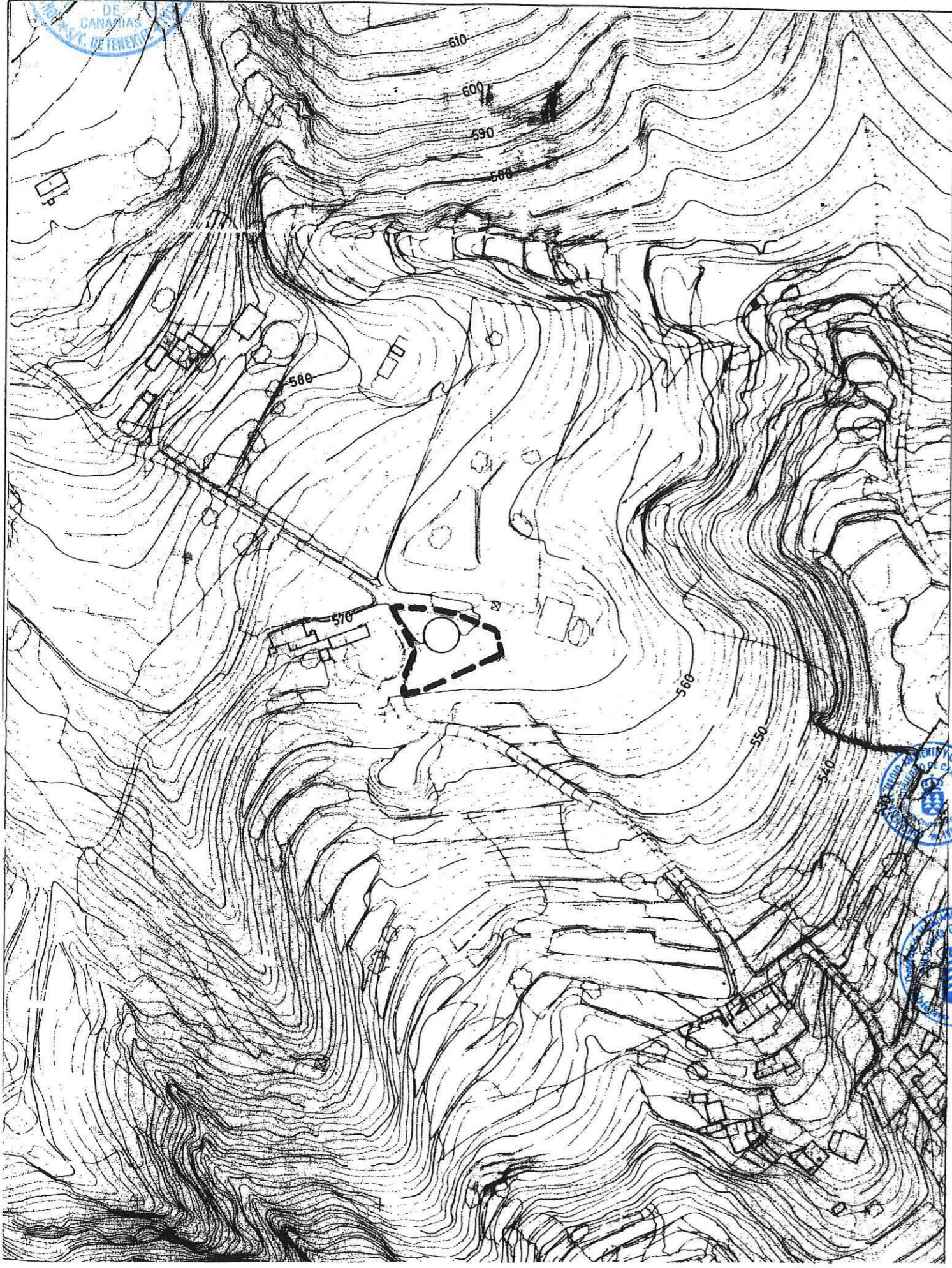


**PLAN GENERAL DE ORDENACIÓN URBANÍSTICA**  
 MODIFICACIÓN DEL PGOU-92 Y ADAPTACIÓN BÁSICA AL DL - 1/2000  
**SANTA CRUZ DE TENERIFE MARZO 2003**

PLANO : DELIMITACION  
 ESCALA : 1/2.000

DESIGNACION:  
 DEPOSITO MONTAÑA TALAVERA

Código  
 SGIA-12  
 Hoja  
 1 de 1



Aprobado definitivamente  
 de forma parcial por la  
 Comisión de Ordenación del  
 Territorio y Medio Ambiente de  
 Canarias mediante acuerdo de  
 fecha: 30 NOV: 2005



Jefe de Sección del Servicio de  
 Apoyo a la C.O.T.M.A.C Occidental

Carmen Neri Cordobés Sánchez