

# PLAN GENERAL DE ORDENACIÓN URBANÍSTICA

MODIFICACIÓN DEL PGOU-92 Y ADAPTACIÓN BÁSICA AL DL - 1/2000

SANTA CRUZ DE TENERIFE MARZO 2003

PLANO : DELIMITACION

ESCALA : 1/5.000

DESIGNACION:

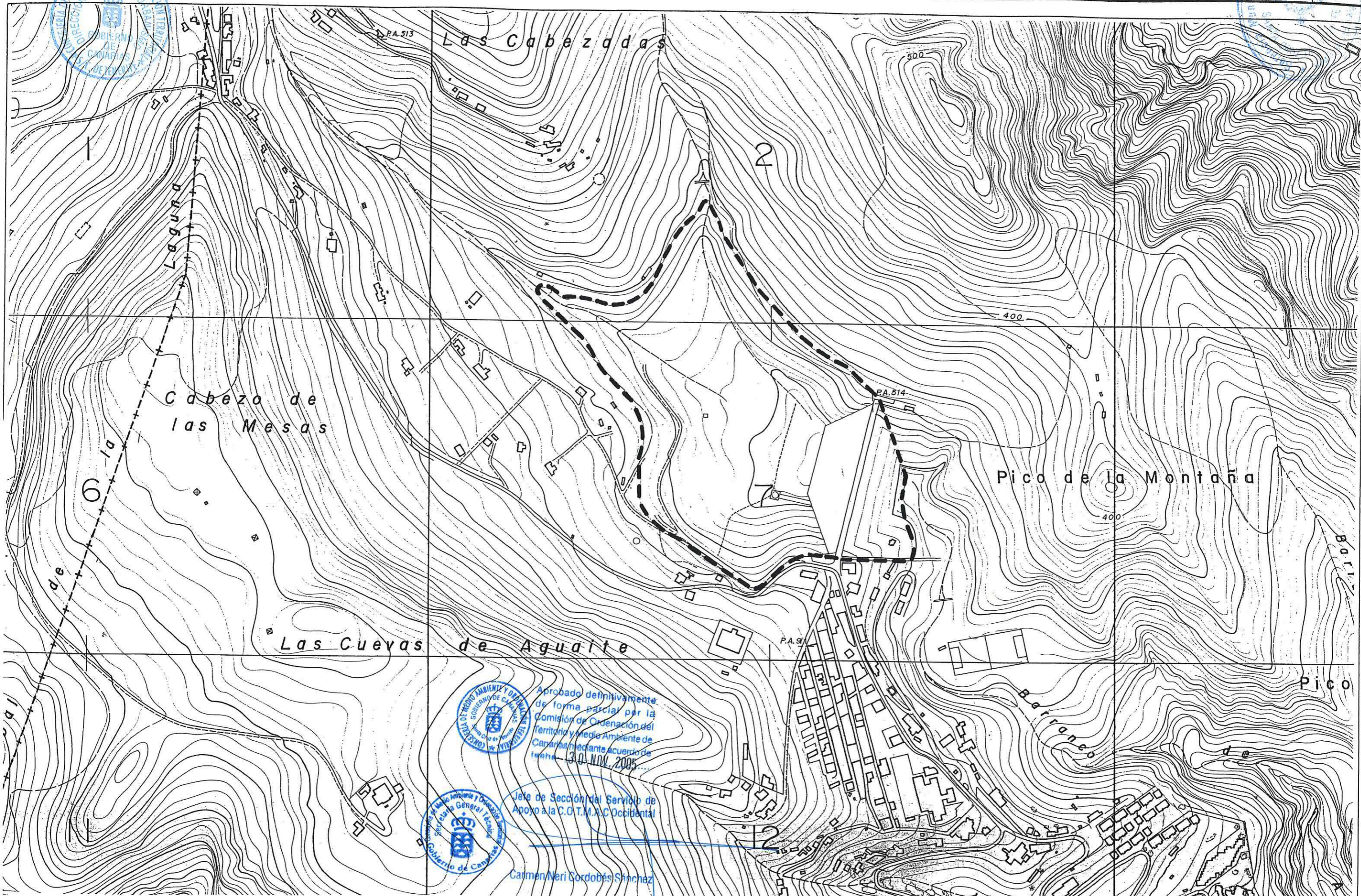
EMBALSE LOS CAMPITOS

Código

SGIA-22

Hoja

1 de 1



Aprobado definitivamente  
de forma parcial por la  
Comisión de Ordenación del  
Territorio y Medio Ambiente de  
Canarias mediante acuerdo de  
fecha 30.01.2003



Jefe de Sección del Servicio de  
Apoyo a la C.O.T.M.A.C Occidental

Carmen Neri Cordobés Sánchez