

PLAN GENERAL DE ORDENACIÓN URBANÍSTICA

MODIFICACIÓN DEL PGOU-92 Y ADAPTACIÓN BÁSICA AL DL - 1/2000

SANTA CRUZ DE TENERIFE MARZO 2003

PLANO : DELIMITACION

ESCALA : 1/2.000

DESIGNACION:

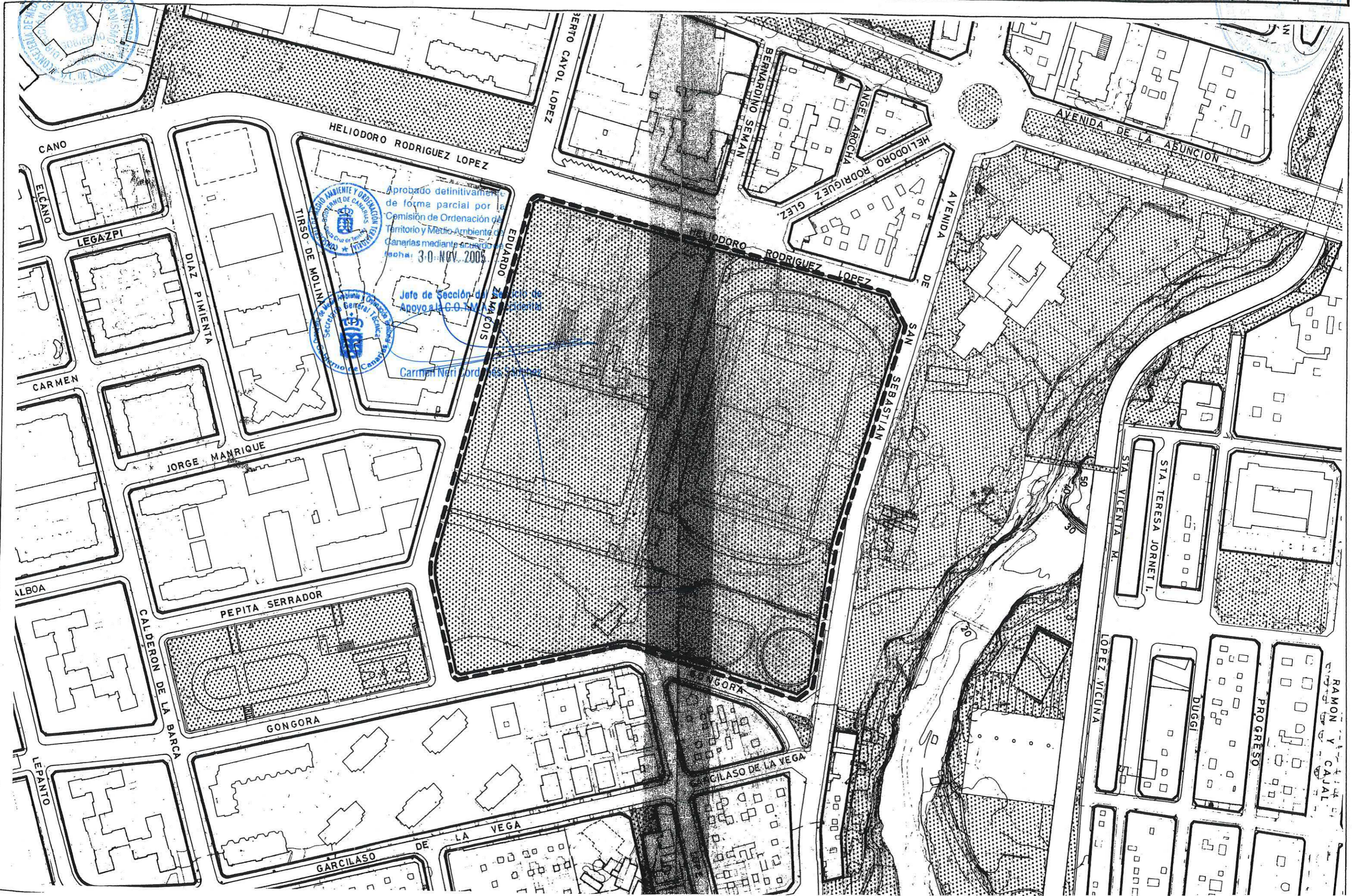
HELIDORO RODRIGUEZ LOPEZ

Código

SGPD- 1

Hoja

1 de 1



Aprobado definitivamente de forma parcial por la Comisión de Ordenación del Territorio y Medio Ambiente de Canarias mediante acuerdo de fecha: 3-0-NOV-2005.
Jefe de Sección de Asesoría de Apoyo a la G.O.T.M. (Identidad)
Carmen Neri Rodríguez Sánchez