



PLAN GENERAL DE ORDENACIÓN URBANÍSTICA

MODIFICACIÓN DEL PGOU-92 Y ADAPTACIÓN BÁSICA AL DL - 1/2000

SANTA CRUZ DE TENERIFE MARZO 2003

PLANO : DELIMITACION

ESCALA : 1/5.000

DESIGNACION:
CARRETERA DEL ROSARIO
(C-820)



Código

SGRV-7

Hoja

1 de 4

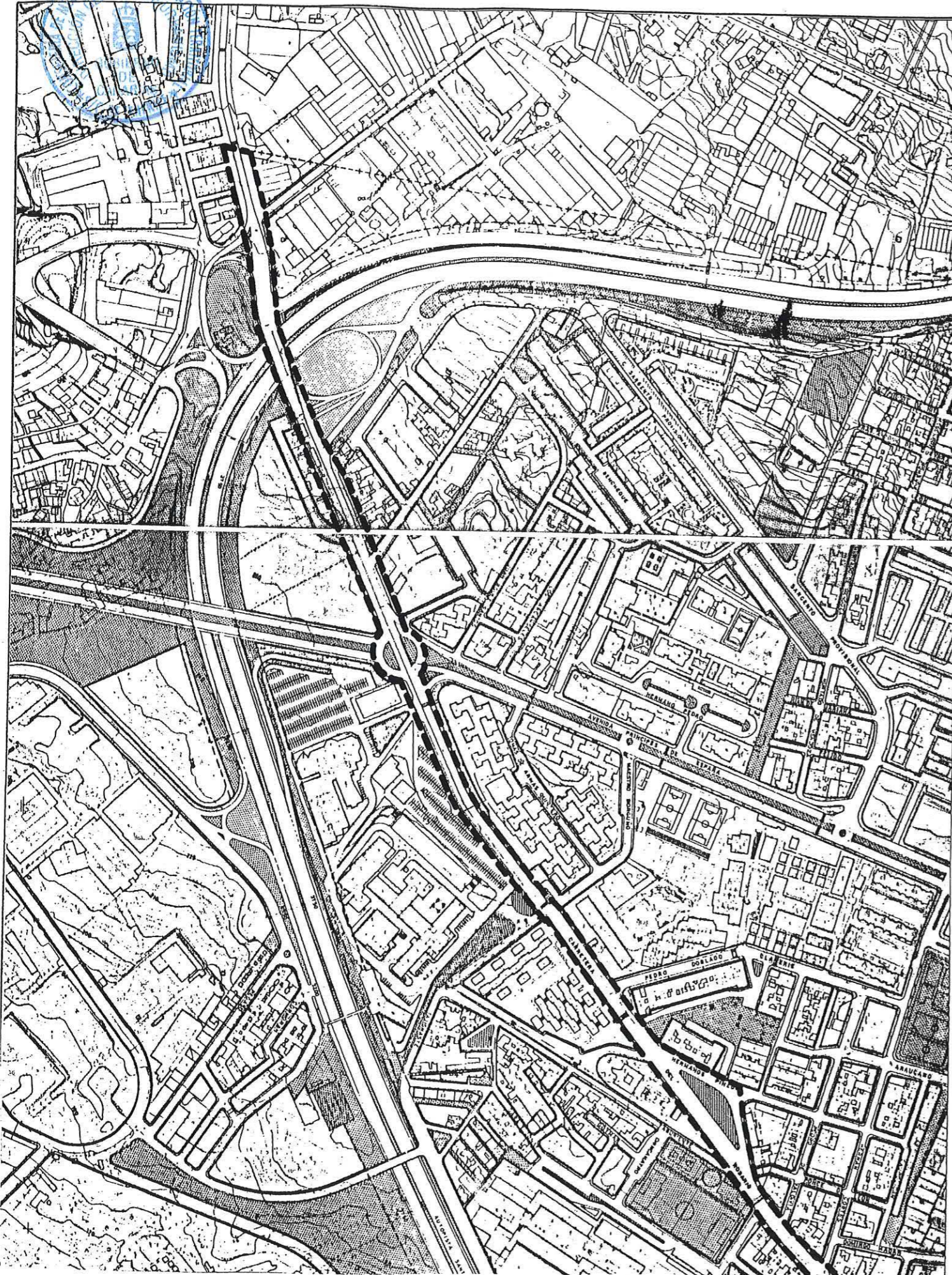


Aprobado en sesión de pleno de forma oficial por la Comisión de Ordenación Urbana y Territorial de Santa Cruz de Tenerife el día 11 de NOVIEMBRE de 2003.



Sección de Servicio de Urbanismo
C.O.T.M.A.C. Occidental

Carmona Medi-Corona Sánchez



Aprobado definitivamente
de forma parcial por la
Comisión de Ordenación del
Territorio y Medio Ambiente de
Canarias mediante acuerdo de
fecha: 30 NOV 2005.....



Jefe de Sección del Servicio de
Apoyo a la C.O.T.M.A.C Occidental

Carmen Neri Cordobés Sánchez



PLAN GENERAL DE ORDENACIÓN URBANÍSTICA

MODIFICACIÓN DEL PGOU-92 Y ADAPTACIÓN BÁSICA AL DL - 1/2000

SANTA CRUZ DE TENERIFE MARZO 2003

PLANO : DELIMITACION

ESCALA : 1/5.000

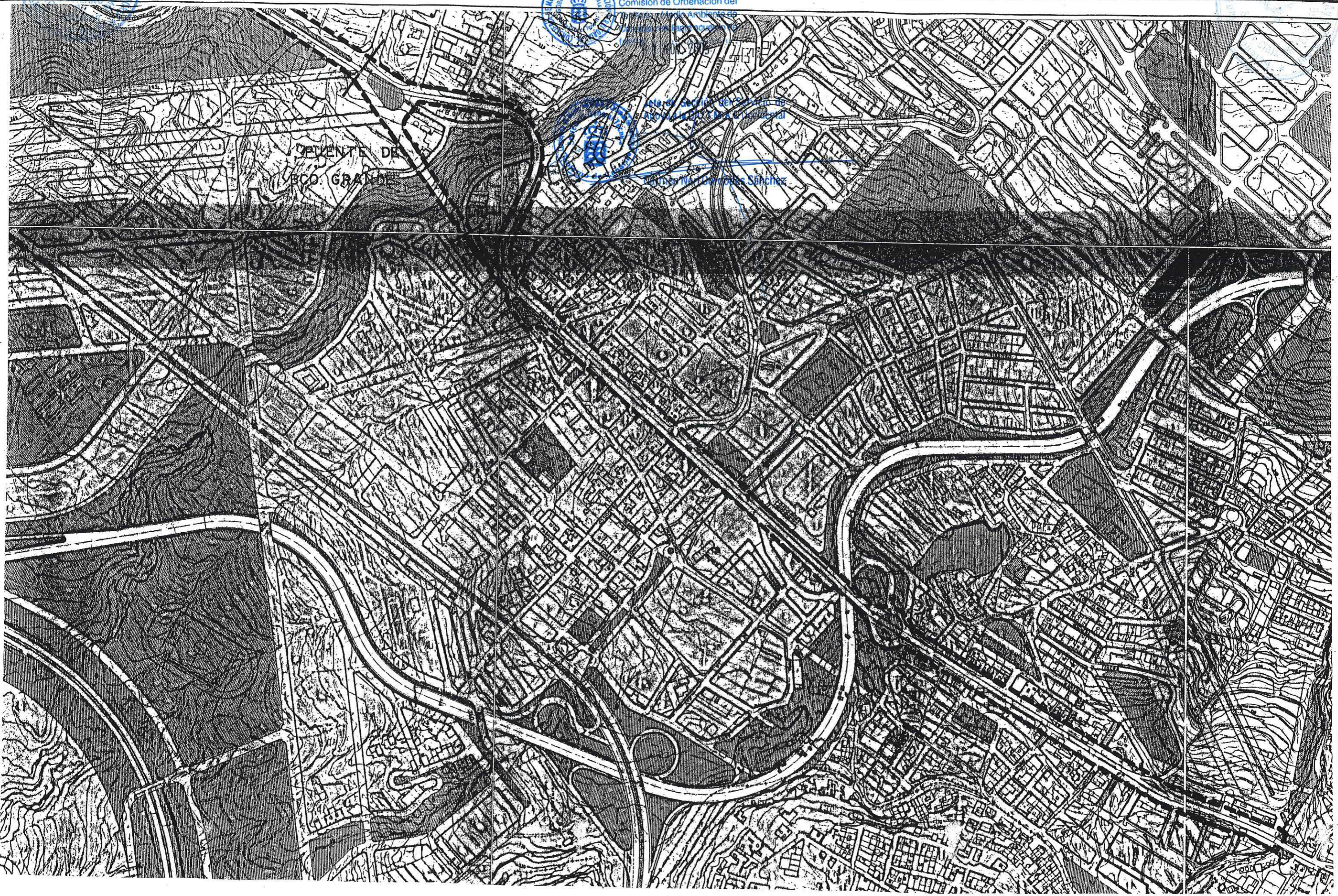
DESIGNACION:
CARRETERA DEL ROSARIO
(C-820)

Código
SGRV-7
Hoja
3 de 4



Aprobado definitivamente
de forma parcial por la
Comisión de Ordenación del
Medio Ambiente y Urbanismo

Comisión de Ordenación del
Medio Ambiente y Urbanismo
Presidente: M. José María Sánchez





PLAN GENERAL DE ORDENACIÓN URBANÍSTICA

MODIFICACIÓN DEL PGOU-92 Y ADAPTACIÓN BÁSICA AL DL - 1/2000

SANTA CRUZ DE TENERIFE MARZO 2003

PLANO : DELIMITACION

ESCALA : 1/5.000

DESIGNACION:
CARRETERA DEL ROSARIO
(C-820)

Código
SGRV-7
Hoja
4 de 4



Aprobado definitivamente
de forma paralela por la
Comisión de Ordenación del
Territorio y Medio Ambiente de
Canarias mediante acuerdo de
fecha 3-11-2005

Sección de Servicio de
Aprobación de Planes de Ordenación
Urbana

Ordenación de Carreteras

