



PLAN GENERAL DE ORDENACIÓN URBANÍSTICA

MODIFICACIÓN DEL PGOU-92 Y ADAPTACIÓN BÁSICA AL DL - 1/2000

SANTA CRUZ DE TENERIFE MARZO 2003

PLANO : DELIMITACION

ESCALA : 1/5.000

DESIGNACION:
EJE SANTA MARIA DEL MAR-
CHUMBERAS. Tramo municipal

Código
SGRV-17

Hoja
1 de 2



aprobado definitivamente
de forma parcial por la
Comisión de Ordenación del
Territorio y Medio Ambiente de
las Islas Canarias, acuerdo de
fecha 03-01-2003.
Jefe del Servicio de Urbanismo
D. Carlos Rodríguez Sánchez



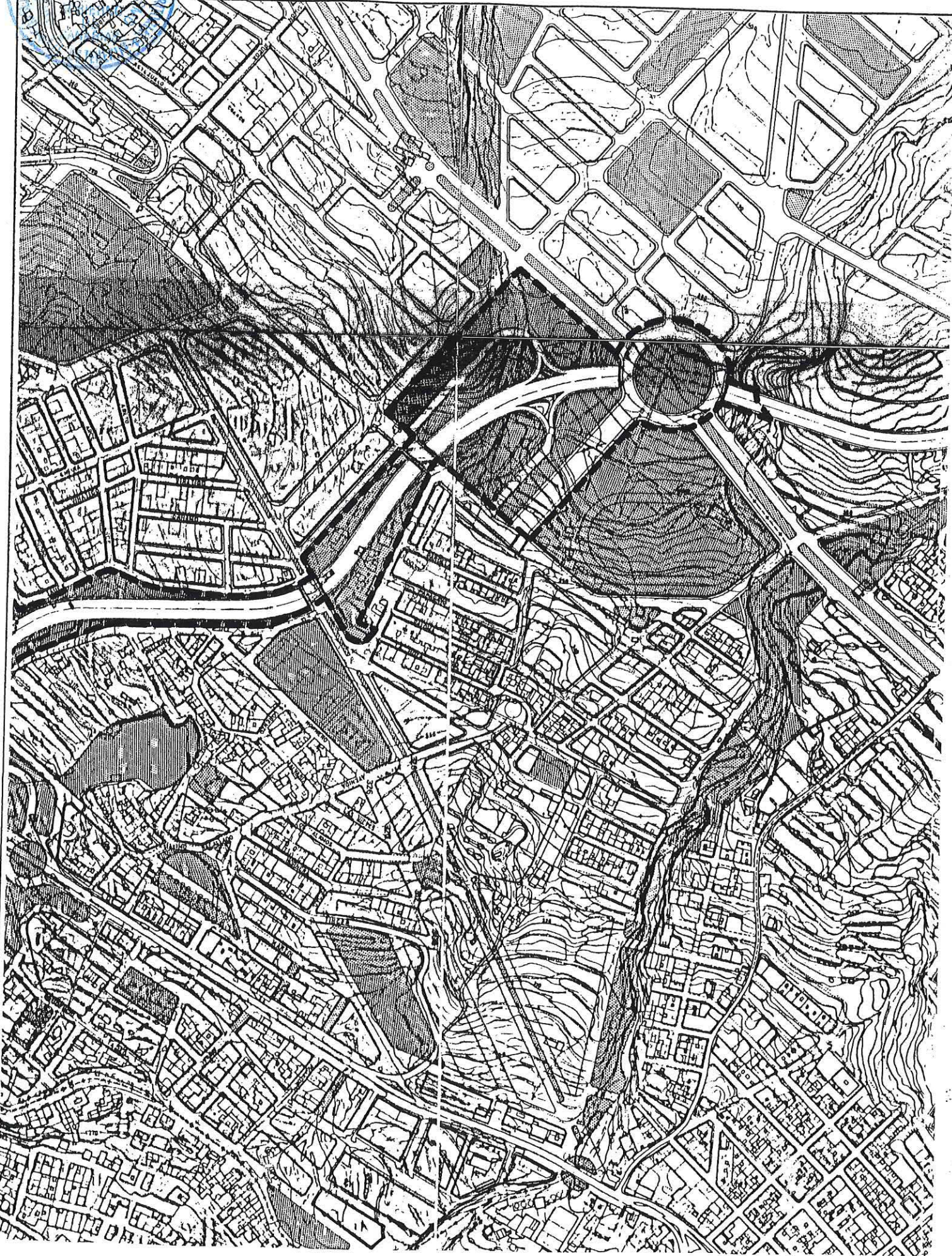


PLAN GENERAL DE ORDENACIÓN URBANÍSTICA
 MODIFICACIÓN DEL PGOU-92 Y ADAPTACIÓN BÁSICA AL DL - 1/2000
 SANTA CRUZ DE TENERIFE MARZO 2003

PLANO : DELIMITACION
 ESCALA : 1/5.000

DESIGNACION:
 EJE Sta. M^a DEL MAR-CHUM-
 BERAS. Tramo Poligono El Rosario

Código
 SGRV-17
 Hoja
 2 de 2



Aprobado definitivamente
 de forma parcial por la
 Comisión de Ordenación del
 Territorio y Medio Ambiente de
 Canarias mediante acuerdo de
 fecha: 3.0.NOV.2005.....



Jefe de Sección del Servicio de
 Apoyo a la C.O.T.M.A.C Occidental

Carmen Neri Cordobés Sánchez