

PLAN GENERAL DE ORDENACIÓN URBANÍSTICA

MODIFICACIÓN DEL PGOU-92 Y ADAPTACIÓN BÁSICA AL DL - 1/2000

SANTA CRUZ DE TENERIFE MARZO 2003

PLANO : DELIMITACION

ESCALA : 1/2.000

DESIGNACION:

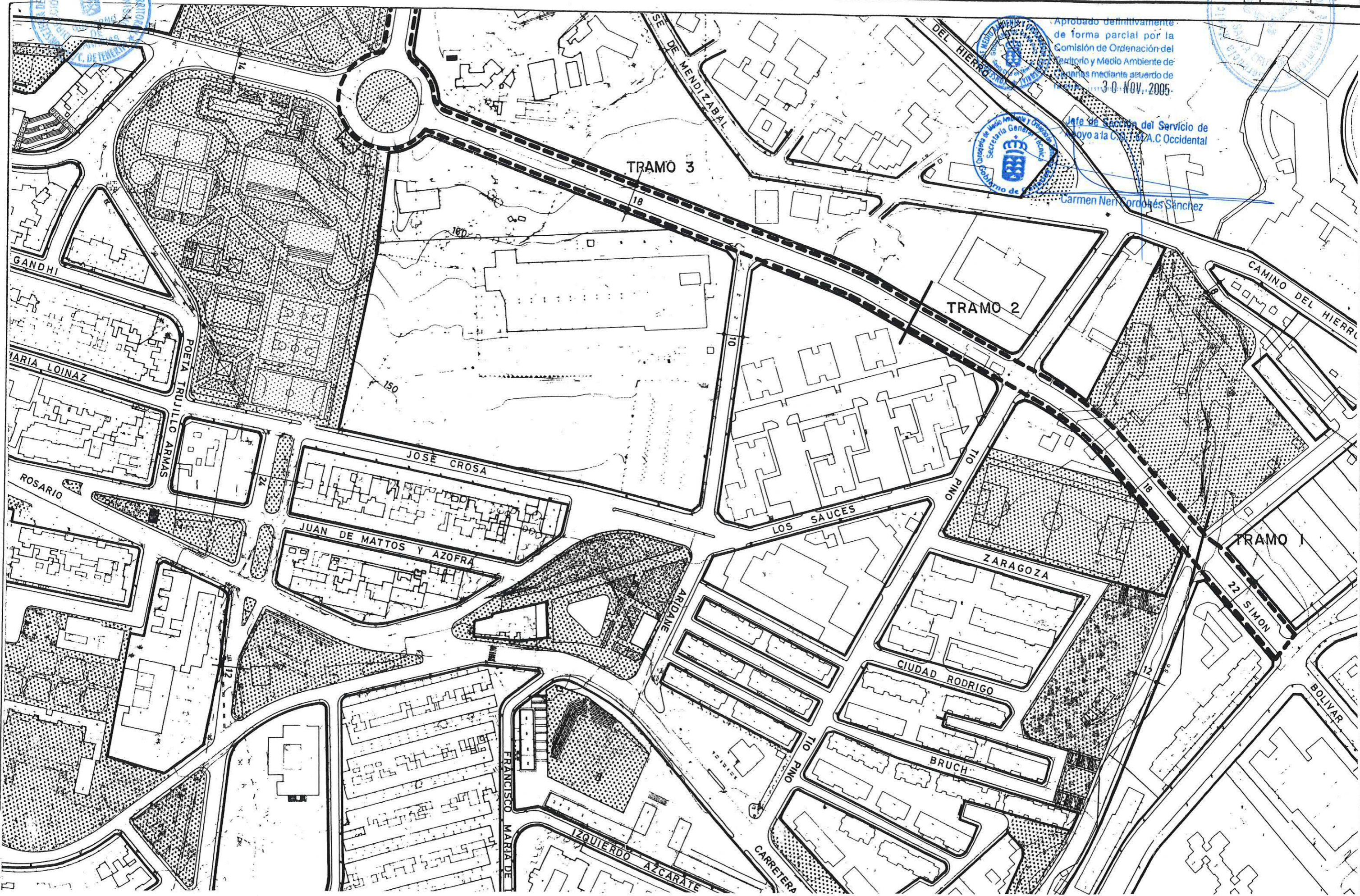
EJE SIMON BOLIVAR - OFRA

Código

SGRV- 29

Hoja

1 de 2



Aprobado definitivamente de forma parcial por la Comisión de Ordenación del Territorio y Medio Ambiente de Canarias mediante acuerdo de fecha 30-NOV-2005.

Jefe de Sección del Servicio de Apoyo a la C.A.C. Occidental

Carmen Neri Rodríguez Sánchez



PLAN GENERAL DE ORDENACIÓN URBANÍSTICA

MODIFICACIÓN DEL PGOU-92 Y ADAPTACIÓN BÁSICA AL DL - 1/2000

SANTA CRUZ DE TENERIFE MARZO 2003

PLANO : DELIMITACION

ESCALA : 1/2.000

DESIGNACION:

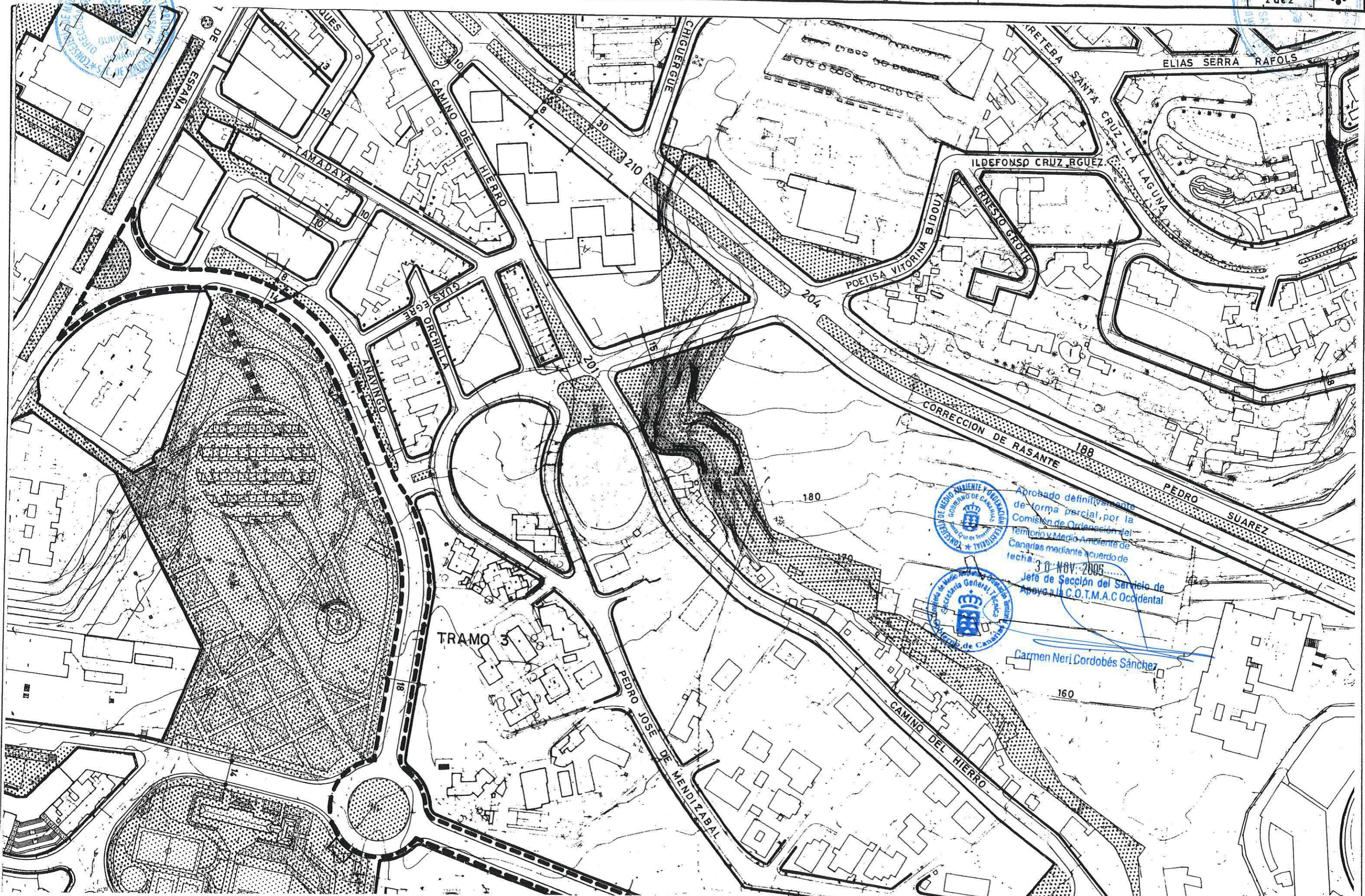
EJE SIMON BOLIVAR - OFRA

Código

SGRV-29

Hoja

2 de 2



Aprobado definitivamente
de forma parcial por la
Comisión de Ordenación del
Territorio y Medio Ambiente de
Canarias mediante acuerdo de
fecha: 30 NOV 2005
Jefe de Sección del Servicio de
Apoyo a la C.O.T.M.A.C Occidental

Carmen Neri Cordobés Sánchez