

**INFORMACIÓN GENERAL**

- COSTAS**
- DPMT aprobado
  - DPMT en tramitación
  - Ribera del mar
  - Servidumbre de protección
- PATRIMONIO**
- Conjunto Histórico

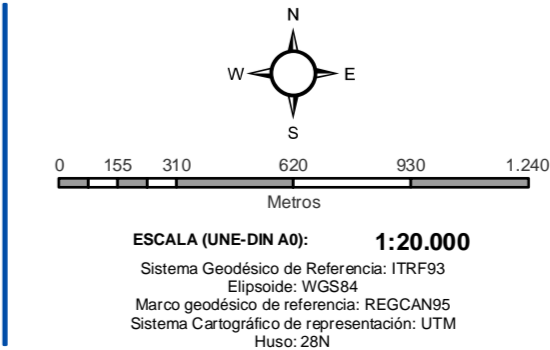
- DELIMITACIONES**
- Límite Municipal
- BARRANCOS**
- Cauce oficial
- PUERTO**
- Sistema general portuario

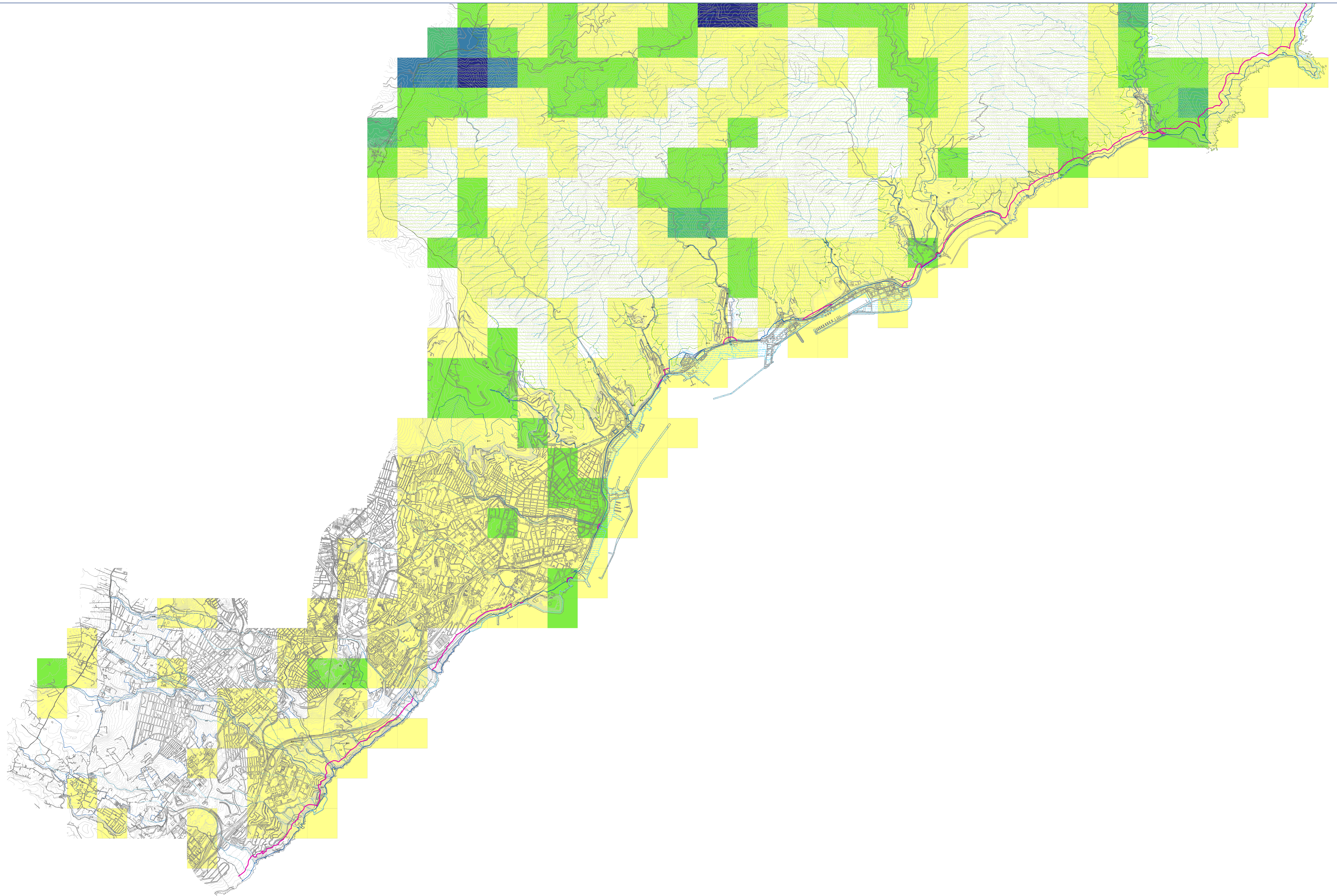
- ESPACIOS NATURALES PROTEGIDOS**
- Parque Rural de Anaga

**INFORMACIÓN AMBIENTAL:**

- UNIDADES AMBIENTALES**
- Delimitación de las Unidades Ambientales
- NÚMERO DE ENDESMISMOS**
- 1 - 5
  - 6 - 14
  - 15 - 24
  - 25 - 37
  - 38 - 66

FUENTES:  
 Dirección de la Ordenación Estratégica y el Povo Demográfico  
 Instituto Geográfico Nacional  
 Instituto Nacional de Estadística  
 Consejo Insular de Aguas





**INFORMACIÓN GENERAL**

- COSTAS**
- DPMF aprobado
  - - - DPMF en tramitación
  - Ribera del mar
  - Servidumbre de protección
- PATRIMONIO**
- Conjunto Histórico

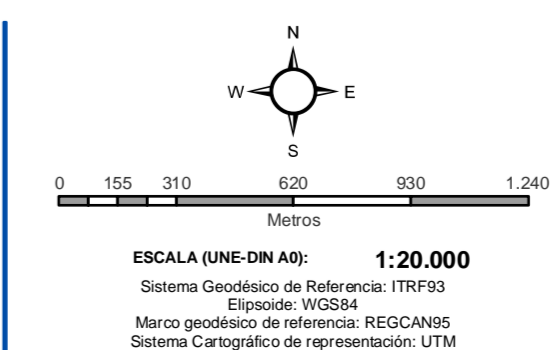
- DELIMITACIONES**
- Límite Municipal
- BARRANCOS**
- Cauce oficial
- PUERTO**
- Sistema general portuario

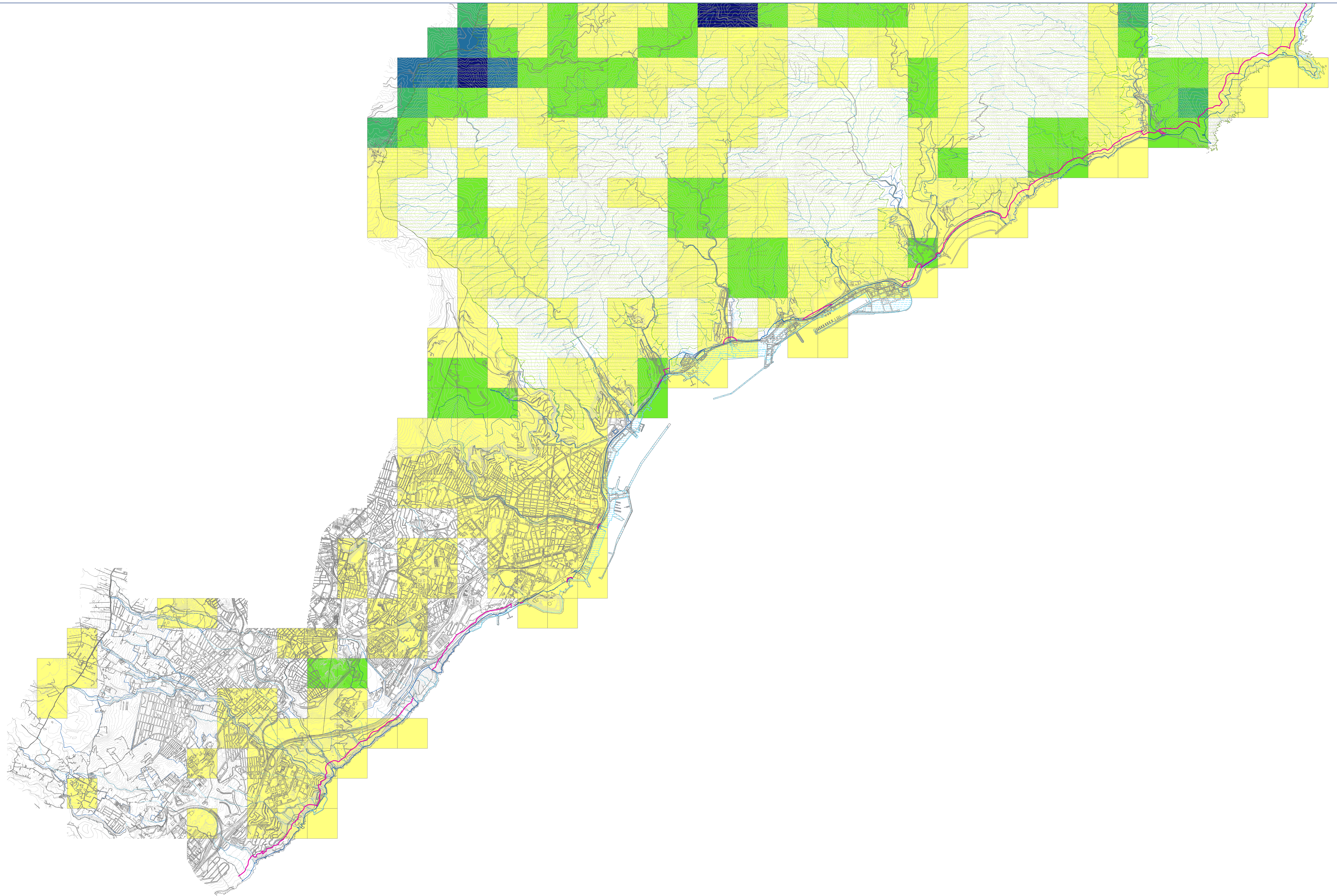
- ESPACIOS NATURALES PROTEGIDOS**
- Parque Rural de Anaga

**INFORMACIÓN AMBIENTAL:**

- UNIDADES AMBIENTALES**
- Delimitación de las Unidades Ambientales
- NÚMERO DE ESPECIES**
- 1 - 7
  - 8 - 21
  - 22 - 42
  - 43 - 77
  - 78 - 120

**FUENTES:**  
 Dirección de la Ordenación Urbana y el Povo Demográfico  
 Instituto Geográfico Nacional - IGN  
 Instituto Nacional de Estadística - INE  
 Consejo Insular de Aguas





**INFORMACIÓN GENERAL**

**COSTAS**  
 - DPMT aprobado  
 - DPMT en tramitación  
 - Ribera del mar  
 - Servidumbre de protección

**DELIMITACIONES**  
 - Límite Municipal  
**BARRANCOS**  
 - Cauce oficial  
**PUERTO**  
 - Sistema general portuario

**ESPACIOS NATURALES PROTEGIDOS**  
 - Parque Rural de Anaga

**PATRIMONIO**  
 - Conjunto Histórico

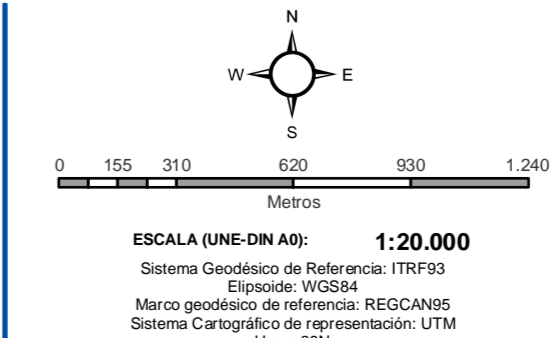
**INFORMACIÓN AMBIENTAL:**

**UNIDADES AMBIENTALES**  
 - Delimitación de las Unidades Ambientales

**NÚMERO DE ENDESMISMOS**

- 1 - 9
- 10 - 24
- 25 - 49
- 50 - 101
- 102 - 154

**FUENTES:**  
 - Dirección de la Ordenación Urbana y el Povo Demográfico  
 - Instituto Geográfico Nacional  
 - Instituto Nacional de Estadística  
 - Consejo Insular de Aguas



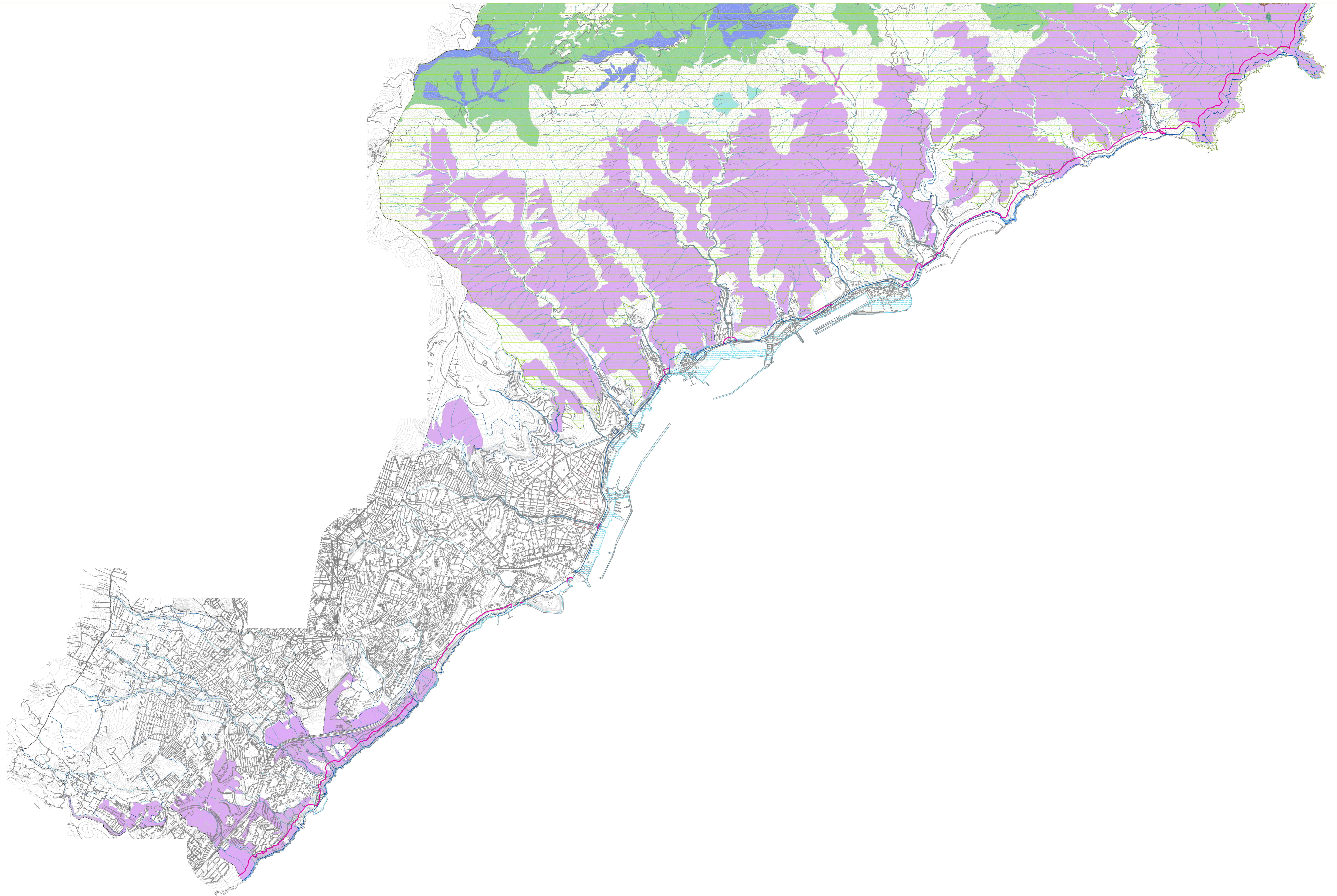
**PLAN GENERAL DE ORDENACIÓN  
 SANTA CRUZ DE TENERIFE**

**EVALUACIÓN AMBIENTAL ESTRATÉGICA**

PROYECTOR P.O.U. - URBANISMO - PLANO DE INFORMACIÓN

**FAUNA ENDESMISMOS** E.A.E. 11

ALICIA ALARAZ GALIÀ - POLYDORO VECIO ALARAZ  
 Oficina General de Referencia - ITRP 03  
 Oficina de Estudios - ITRP 04  
 Oficina de Estudios de Impacto Ambiental - ITRP 05  
 Oficina de Estudios de Impacto Ambiental - ITRP 06



**INFORMACIÓN GENERAL**

**COSTAS**

- DPMT aprobado
- DPMT en tramitación
- Ribera del mar
- Servidumbre de protección
- Patrimonio Histórico

**DELIMITACIONES**

- Límite Municipal
- BARRANCOS
- CAUCE OFICIAL
- PUERTO
- Sistema general portuario

**ESPACIOS NATURALES PROTEGIDOS**

- Parque Rural de Anaga

**INFORMACIÓN AMBIENTAL:**

**UNIDADES AMBIENTALES**

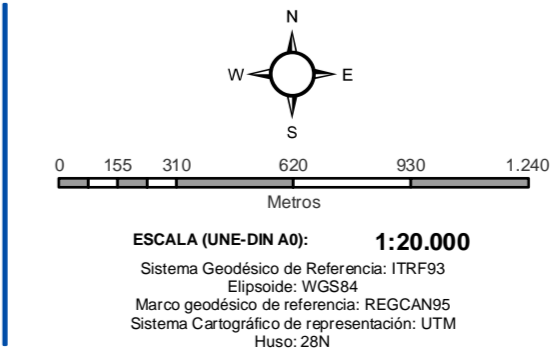
- Delimitación de las Unidades Ambientales

**20160609\_habitatsUE(vegzyZEC)**

- 1250 Acantilados con vegetación endémica de las costas macaronésicas
- 4050 Brezales macaronésicos endémicos
- 5330 Matorrales termomediterráneos y prealpínicos
- 8220 Pendientes rocosas silíceas con vegetación camofílica
- 9320 Bosques de Olea y Ceratonia

- 9360 Bosques de laureles macaronésicos (Laurus, Ocotea)
- 9370 Palmerales de Phoenix
- 9560 Bosques endémicos de Juniperus spp.

FUENTES:  
 Dirección de la Ordenación Urbana y el Povo Demográfico  
 Instituto Geográfico de Canarias - IPIPI  
 Instituto Tecnológico de Canarias - ITCAN  
 Sistema Geográfico de Referencia: UTM  
 Escala: 1:2000



**PLAN GENERAL DE ORDENACIÓN  
 SANTA CRUZ DE TENERIFE**

PROYECTO DE... EVALUACIÓN AMBIENTAL ESTRATÉGICA...  
 HÁBITATS DE INTERÉS COMUNITARIO... E.A.E. 12...  
 ALBA ALARÉZ GARCÍA... PÉREZ VECINO ALARÉZ...  
 Oficina General de Referencia: IPIPI... Oficina Técnica: ITCAN...  
 Sistema Geográfico de Referencia: UTM... Escala: 1:2000...  
 PAGO SANTA CRUZ DE TENERIFE 2020...  
 DIRECCIÓN GENERAL DE ORDENACIÓN URBANA Y POVO DEMOGRÁFICO...  
 INSTITUTO TECNOLÓGICO DE CANARIAS...  
 INSTITUTO GEOGRÁFICO DE CANARIAS...  
 INSTITUTO TECNOLÓGICO DE CANARIAS...  
 INSTITUTO TECNOLÓGICO DE CANARIAS...