



SANTACRUZ

El corazón de Tenerife



Santa Cruz de Tenerife
AYUNTAMIENTO

Organismo Autónomo
Gerencia Municipal de
Urbanismo



DÍA MUNDIAL DEL **URBANISMO**

8 de Noviembre



Santa Cruz de Tenerife
AYUNTAMIENTO

Organismo Autónomo
Gerencia Municipal de
Urbanismo



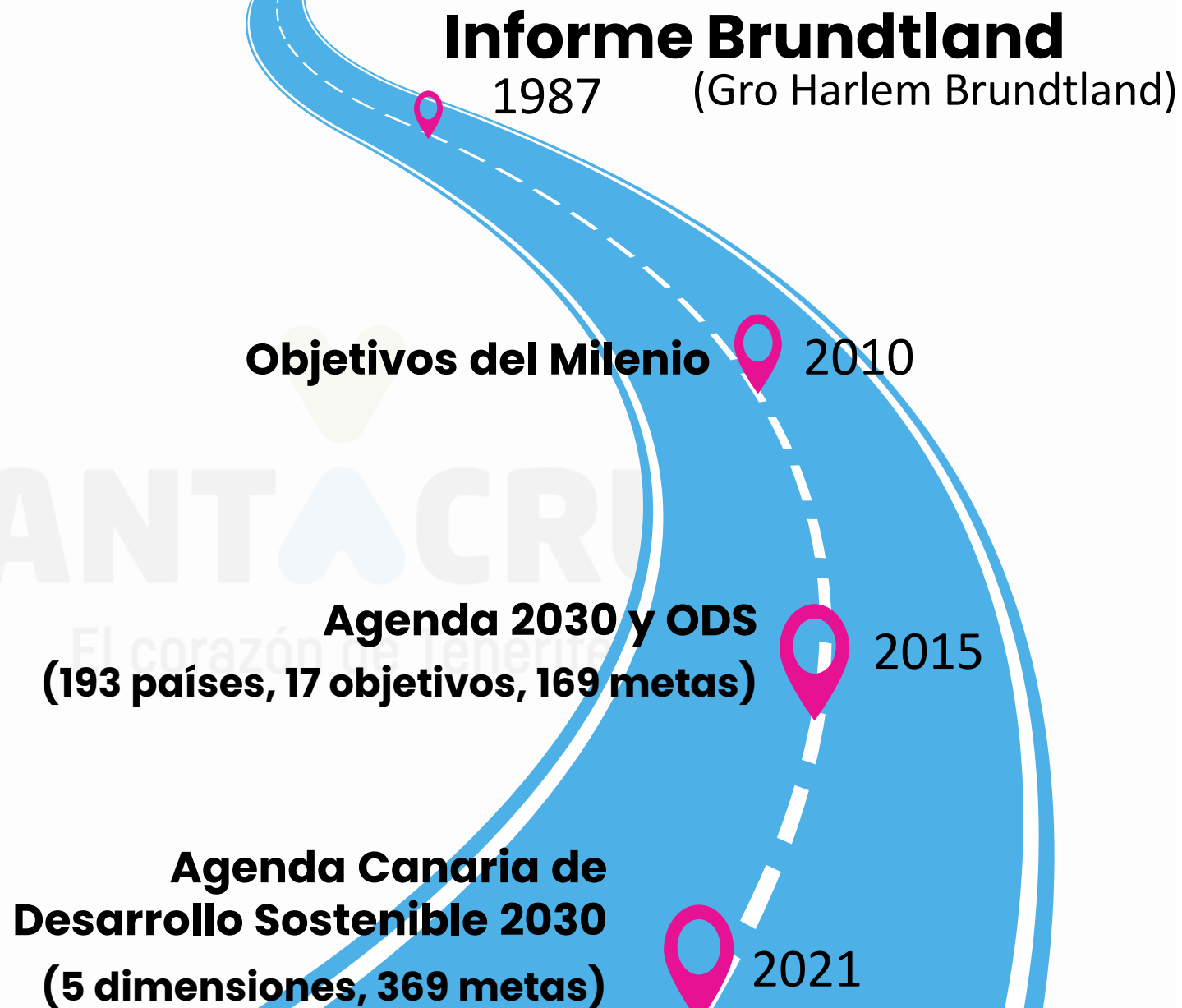
Santa Cruz de Tenerife
AYUNTAMIENTO

Organismo Autónomo
Gerencia Municipal de
Urbanismo

La Agenda 2030 y los Objetivos de Desarrollo Sostenible bajo el enfoque municipal

Sonia García Fariña. **SENET CONSULTORES**

Un poco de historia



Objetivos del Milenio

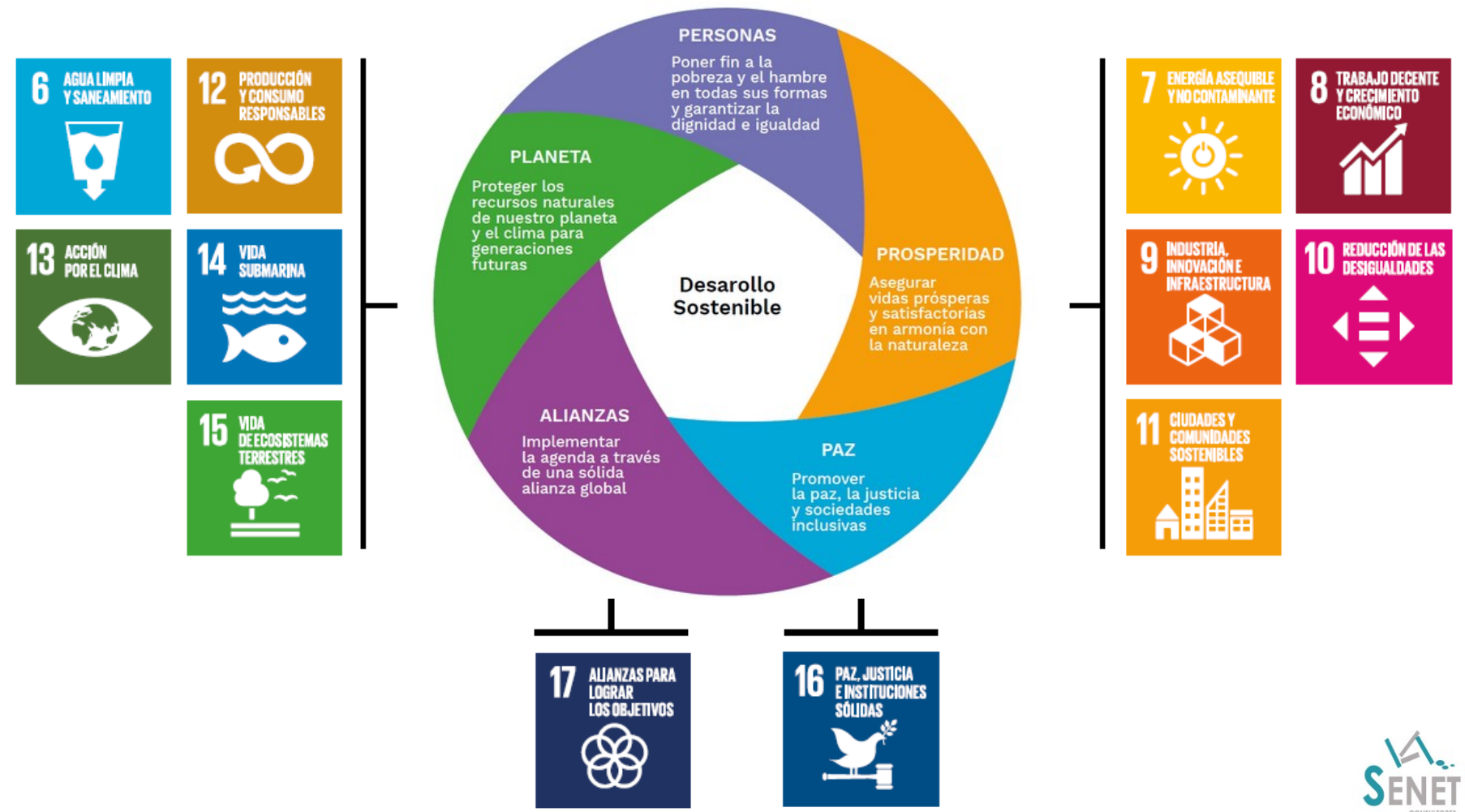
2010



Agenda 2030 y ODS (y Metas)

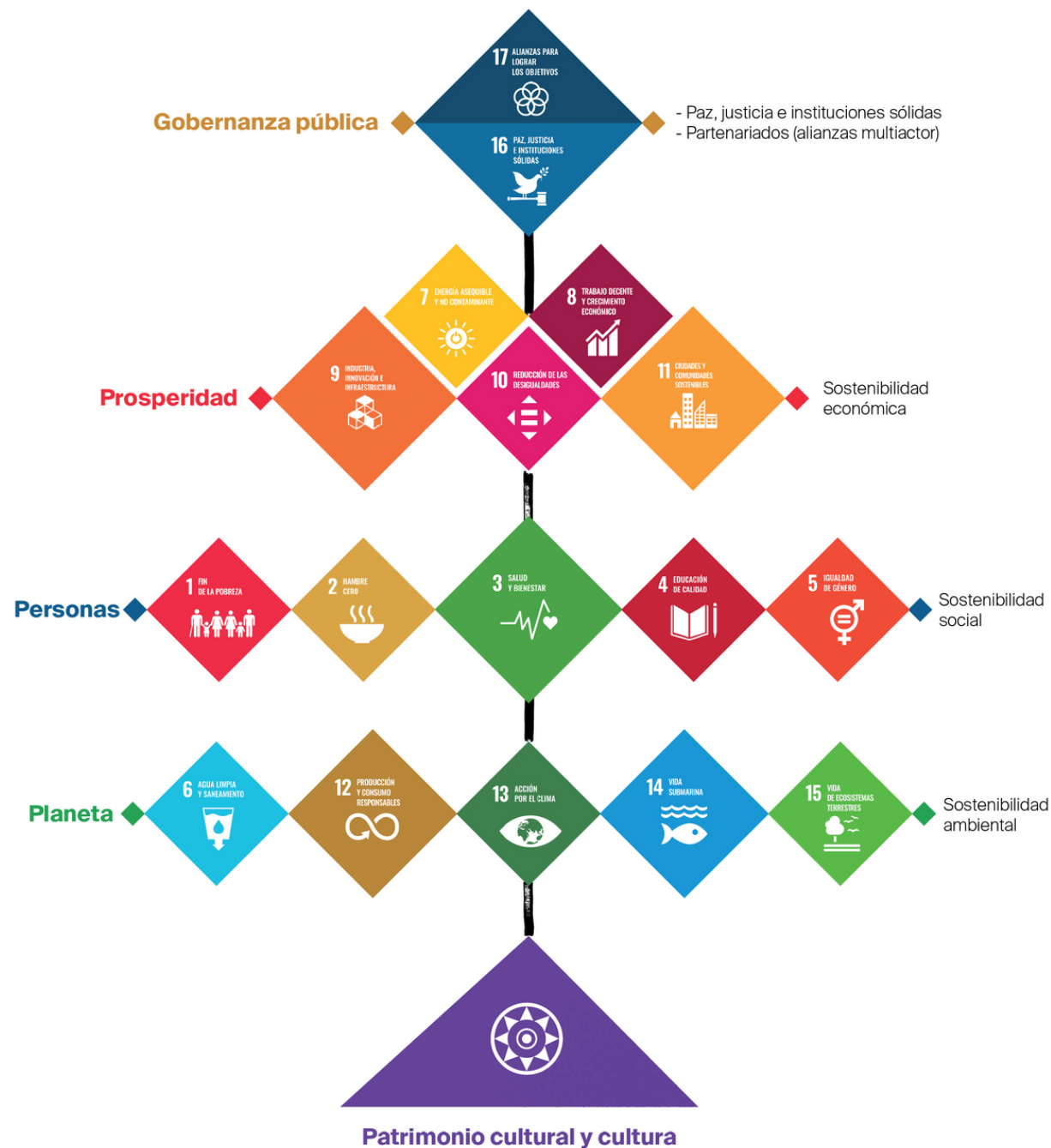
2015





Dimensiones de la Agenda 2030

Dimensiones de la Agenda Canaria de Desarrollo Sostenible 2030



Retos de una ciudad consolidada



ENERGÍA

Energías renovables

Energía inteligente



FRIBURGO (ALEMANIA)

100% energía renovable.
Paneles solares.



CONSTRUCCIÓN Y EDIFICACIÓN

Uso de materiales más sostenibles y respetuosos con el medioambiente

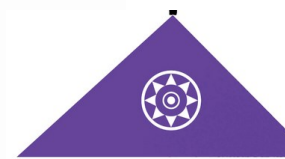
Edificios ultra eficientes



HEINEKEN - FÁBRICA DE SEVILLA: CERTIFICACIÓN BREEAM PARA EDIFICIOS HISTÓRICOS RESTAURADOS

Desde 2018, HEINEKEN ha trabajado en la remodelación de dos edificios de su antigua fábrica de Cruzcampo (Sevilla) para volver a darles vida, creando "Factoría Cruzcampo", un espacio único dedicado a la cultura cervecera y al talento con un fin social, de la mano de su Fundación.

Se ha trabajado para obtener la **certificación Breeam**, método de evaluación y **certificación de sostenibilidad en construcción líder en el mundo**, que mide, evalúa y pondera los niveles de **sostenibilidad de una edificación**, tanto en fase de diseño como en ejecución y mantenimiento. Los trabajos para obtener la Certificación de Nueva Construcción han permitido alcanzar la **calificación de Muy Bueno**, teniendo ya la certificación que lo avala en la fase de diseño. Una vez terminada la obra en ambos edificios y estando operativos, culminaría el proceso con la certificación en fase post-construcción. Esta calificación se ha obtenido gracias a medidas en **energía** (electricidad renovable, optimización de luz natural, etc), **agua** (monitorización de consumos, equipos sanitarios eficientes, etc), **economía circular** (recuperación de materiales existentes, sistema de gestión de residuos, etc.), **ecología urbana** (manteniendo la identidad histórica de los edificios, creando hábitats para fauna existente, etc.), y **confort de usuarios** (fomentando alternativas de transporte sostenibles y facilitando la accesibilidad para todos los usuarios).



Patrimonio cultural y cultura

CAMBIO CLIMÁTICO

Ciudades cero emisiones

Adaptar la ciudad a las consecuencias del cambio climático



ADAPTACIÓN AL CLIMA DEL FUTURO

PREPARADOS PARA LA SEQUÍA Y LAS LLUVIAS INTENSAS

Durante los próximos 100 años los cambios climáticos globales influirán mucho sobre el clima de Copenhague: veranos secos con períodos de intensa lluvia, temperaturas más altas y un creciente nivel de agua. No conocemos todas las consecuencias, ni sabemos cuándo se van a producir. Pero sí sabemos que las inundaciones y las marejadas acecerán con mayor frecuencia en el futuro. Al mismo tiempo queremos que Copenhague siga siendo una de las ciudades preferidas por ciudadanos y empresas.

DEBEMOS PREPARARNOS PARA UN CLIMA EXTREMO Y PREPARAR NUESTRA CIUDAD PARA LO QUE EL CLIMA NOS DEPARE.

El Ayuntamiento de Copenhague ya está preparando la ciudad para los caudales de agua de lluvia que serán el resultado de los cambios climáticos.

Pero ya que todavía desconocemos los efectos, riesgos y consecuencias económicas de las medidas aplicables a asegurar nuestra ciudad, elaboraremos un plan de adaptación a los cambios climáticos.

El plan contemplará la calidad y eficacia de costes de una adaptación a los cambios climáticos, asegurando a través de acciones a largo plazo y una adecuada planificación, que se tomen todas las medidas de protección contra cambios climáticos. El plan también asegurará el continuo desarrollo de las zonas recreativas.

SÍ, EL DESEO DE CREAR UNA CIUDAD PREPARADA PARA EL CLIMA DEL FUTURO IRÁ ACOMPAÑADO DEL DESEO DE UNA COPENHAGUE MEJOR PARA VIVIR.

DATOS SOBRE LOS CAMBIOS CLIMÁTICOS PREVISTOS EN COPENHAGUE

HASTA EL AÑO 2100 LAS PRECIPITACIONES AUMENTARÁN EN UN 30 Ó 40%.

EL NIVEL DEL AGUA QUE RODEA COPENHAGUE SUBIRÁ ENTRE 33 Y 61 CMS EN EL PERÍODO DEL 2000 AL 2100.

LOS CAMBIOS SE SUCEDERÁN DE MODO GRADUAL, PERO CON CADA VEZ MAYOR RAPIDEZ, SOBREVINIENDO LOS MÁS NOTABLES CAMBIOS DESPUÉS DE 2050.



ZONAS VERDES

Soluciones que
aprovechan la
naturaleza

Nuevos ejes verdes

Agricultura urbana



GRENOBLE (Francia)

Capital Verde de Europa en 2022.

Se han plantado 5.500 árboles desde 2014 y el objetivo es llegar a los 10.000 antes de 2030.



AGUA Y SANEAMIENTO

Suministro insuficiente de agua potable hasta la contaminación por desbordamiento de aguas residuales y brotes de enfermedades por el tratamiento inadecuado de las aguas residuales suponen un **peligro para la región.**



Agua

El cambio climático amenaza el acceso al agua en Europa

La OMS y la Comisión Europea Económica de las Naciones Unidas advierten que hay un peligro de suministro insuficiente de agua potable y riesgos para la salud por el tratamiento inadecuado de las aguas residuales en la región



El Ágora
Madrid | 23 mayo, 2022
Tiempo de lectura: 3 minutos

COP 27 (noviembre de 2022) y **la Conferencia del Agua de la ONU 2023.**

Los mecanismos y métodos de gobernanza para integrar el agua y el clima están ausentes.



MOVILIDAD

Accesibilidad

Sostenibilidad

metroligero
oeste



METRO LIGERO OESTE Y EL AYUNTAMIENTO DE POZUELO DE ALARCÓN - PROMOCIÓN DE LA MOVILIDAD SOSTENIBLE Y LAS ENERGÍAS RENOVABLES

Metro Ligero Oeste (MLO) y el Aula de Educación Ambiental del Ayuntamiento de Pozuelo de Alarcón, ponen en marcha una serie de actividades entre centros educativos y familias con el objetivo de fomentar la movilidad sostenible, la educación vial y el uso de las energías limpias. Entre las actividades destacan las visitas a las cocheras de MLO, rutas cicloambientales y ciclosostenibles, sendas adaptadas para personas con discapacidad, etc. Detrás de cada proyecto se busca la conexión con la organización de salidas ambientales, itinerarios basados en energías renovables, utilización respetuosa de zonas verdes o la bioconstrucción. Algunos proyectos destacados son Teen Smart City, Jardines verticales, los Secretos del jardín Natural, Mapas de Contaminación, entre otros. En el marco de la colaboración se organizan jornadas de electromovilidad, karts, patinetes, bicicletas eléctricas, contaminación acústica. En paralelo a estas actividades, trabajamos en la elaboración de material didáctico para su desarrollo, en proyectos de investigación universitaria y de colaboración con empresas emprendedoras, como el apoyo a creaciones novedosas, entre las que se encuentran la patente española de la Parábola Solar utilizada en circuitos educativos sobre energías renovables. En 2020 se recibieron 10.848 participantes directos, teniendo un alcance indirecto a una población de casi 44.000 personas.

7 ENERGÍA ASEQUIBLE
Y NO CONTAMINANTE



11 CIUDADES Y
COMUNIDADES
SOSTENIBLES



13 ACCIÓN
POR EL CLIMA



3 SALUD
Y BIENESTAR



Beneficios de incorporar los ODS en la estrategia ambiental municipal de una ciudad consolidada

Modelo de gestión innovador

Proceso de localización de los ODS que debe conducir a otro modelo de planificación y gestión pública diferente sostenible, integradora, íntegra y transparente, a la vez que innovadora y centrada en las personas.

Mejora en la planificación y la autoevaluación

Facilita una hoja de ruta y una mayor efectividad en el diagnóstico de sus problemas, en la planificación integrada de su acción (al alinearla con los ODS) y en la medición de sus avances a lo largo del tiempo.

Herramienta para comparar otras ciudades

Implica un análisis continuo de buenas prácticas y abre la puerta a la participación en espacios y foros internacionales, en diálogo y coordinación con otros Gobiernos locales e instituciones internacionales, contribuyendo a soluciones globales desde la realidad local.

Promueve un enfoque participativo

Por su enfoque abierto a la participación y ofrece nuevos marcos para establecer sinergias con diversos actores público-privados, además de generar un nuevo lenguaje compartido para favorecer dicha participación y representar la voz de todas las personas del territorio con el objetivo de lograr el diseño conjunto de una ciudad más habitable.

Genera oportunidades económicas y mejora el posicionamiento de cara a búsqueda de financiación

Impulsa la actividad económica debido a las necesidad de ejecutar los diferentes proyectos y además mejora el posicionamiento de los ayuntamientos, otras administraciones locales y del sector privado local para optar a nuevas oportunidades de financiación.



Santa Cruz de Tenerife
AYUNTAMIENTO

Organismo Autónomo
Gerencia Municipal de
Urbanismo



SANTACRUZ

El corazón de Tenerife

Gracias